

Manual Servis Dell™ Inspiron™ N4010

[Sebelum Anda Mulai](#)

[Baterai](#)

[Penutup Modul](#)

[Modul Memori](#)

[Drive Optis](#)

[Keyboard](#)

[Palm Rest](#)

[Papan Tombol Daya](#)

[Baterai Sel Berbentuk Koin](#)

[Mini-Card Nirkabel](#)

[Kartu Internal dengan Teknologi Nirkabel Bluetooth®](#)

[Kipas Termal](#)

[Board Sistem](#)

[Hard Drive](#)

[Unit Pendingin Termal](#)

[Modul Prosesor](#)

[Speaker](#)

[Display](#)

[Modul Kamera](#)

[Penutup Tengah](#)

[Papan I/O](#)

[Papan Anak](#)

[Konektor Adaptor AC](#)

[Menjalankan Flashing BIOS](#)

Catatan, Perhatian, dan Peringatan



CATATAN: CATATAN menunjukkan informasi penting yang membantu Anda mengoptimalkan penggunaan komputer Anda.



PERHATIAN: PERHATIAN menunjukkan kerusakan potensial pada perangkat keras atau kehilangan data yang mungkin terjadi dan memberitahukan Anda cara menghindari masalah tersebut.



PERINGATAN: PERINGATAN menunjukkan potensi terjadinya kerusakan properti, cedera pada seseorang, atau kematian.

Informasi dalam dokumen ini dapat diubah tanpa pemberitahuan sebelumnya.

© 2010 Dell Inc. Hak cipta dilindungi undang-undang.

Dilarang keras memperbanyak material ini dalam cara apa pun tanpa izin tertulis Dell Inc.

Merek dagang yang digunakan dalam teks ini: *Dell*, logo *DELL*, dan *Inspiron* merupakan merek dagang dari Dell Inc.; *Bluetooth* merupakan merek dagang terdaftar yang dimiliki oleh Bluetooth SIG, Inc. dan digunakan oleh Dell dengan lisensi; *Microsoft*, *Windows*, *Windows Vista*, dan logo tombol start *Windows Vista* merupakan merek dagang atau merek dagang terdaftar dari Microsoft Corporation di Amerika Serikat dan/atau negara lain.

Merek dagang lain dan nama dagang yang mungkin digunakan dalam dokumen ini mengacu ke entitas yang mengaku memiliki merek dan nama produk mereka. Dell Inc. tidak mengklaim kepemilikan dari merek dagang dan nama dagang selain miliknya sendiri.

Model resmi seri **P11G** Tipe resmi **P11G001**

Maret 2010

Rev. A00

[Kembali ke Halaman Isi](#)

Konektor Adaptor AC

Manual Servis Dell™ Inspiron™ N4010

- [Melepaskan Konektor Adaptor AC](#)
- [Memasang Kembali Konektor Adaptor AC](#)

⚠ PERINGATAN: Sebelum mengerjakan bagian dalam komputer, bacalah informasi keselamatan yang dikirimkan bersama komputer Anda. Untuk informasi praktik keselamatan terbaik tambahan, kunjungi Laman Pemenuhan Peraturan pada www.dell.com/regulatory_compliance.

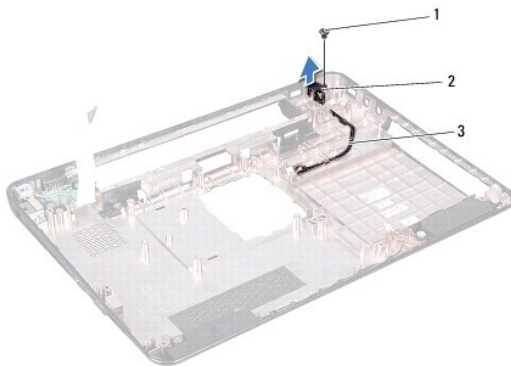
⚠ PERHATIAN: Hanya teknisi servis yang berkualifikasi yang boleh mengerjakan reparasi pada komputer Anda. Kerusakan yang terjadi akibat pekerjaan servis yang tidak diotorisasi oleh Dell™ tidak akan ditanggung oleh garansi Anda.

⚠ PERHATIAN: Untuk menghindari terkena sengatan listrik, gunakan gelang antistatis atau pegang permukaan logam yang tidak dicat (seperti konektor pada komputer) secara berkala.

⚠ PERHATIAN: Untuk mencegah kerusakan pada board sistem, lepaskan baterai utama (lihat [Melepaskan Baterai](#)) sebelum mengerjakan bagian dalam komputer.

Melepaskan Konektor Adaptor AC

1. Ikuti instruksi di bagian [Sebelum Anda Mulai](#).
2. Lepaskan baterai (lihat [Melepaskan Baterai](#)).
3. Ikuti instruksi dari [langkah 4](#) hingga [langkah 15](#) di bagian [Melepaskan Board Sistem](#).
4. Lepaskan unit display (lihat [Melepaskan Unit Display](#)).
5. Lepaskan penutup tengah (lihat [Melepaskan Penutup Tengah](#)).
6. Lepaskan papan anak (lihat [Melepaskan Papan Anak](#)).
7. Lepaskan baut yang menahan konektor adaptor AC ke dasar komputer.
8. Perhatikan perutean kabel konektor adaptor AC dan angkat konektor adaptor AC dari dasar komputer.




1	baut	2	konektor adaptor AC
3	kabel konektor adaptor AC		

Memasang Kembali Konektor Adaptor AC

1. Ikuti instruksi di bagian [Sebelum Anda Mulai](#).

2. Rutekan kabel konektor adaptor AC dan pasang konektor adaptor AC di dasar komputer.
3. Pasang kembali baut yang menahan konektor adaptor AC ke dasar komputer.
4. Pasang kembali papan anak (lihat [Memasang Kembali Papan Anak](#)).
5. Pasang kembali penutup tengah (lihat [Memasang Kembali Penutup Tengah](#)).
6. Pasang kembali unit display (lihat [Memasang Kembali Unit Display](#)).
7. Ikuti instruksi dari [langkah 6](#) hingga [langkah 18](#) di bagian [Memasang Kembali Board Sistem](#).
8. Pasang kembali baterai (lihat [Memasang Kembali Baterai](#)).

 **PERHATIAN:** Sebelum menyalakan komputer, pasang kembali semua baut dan pastikan tidak ada baut yang tertinggal di dalam komputer. Baut yang tertinggal di dalam komputer dapat menyebabkan kerusakan pada komputer.

[Kembali ke Halaman Isi](#)

[Kembali ke Halaman Isi](#)

Penutup Modul

Manual Servis Dell™ Inspiron™ N4010

- [Melepaskan Penutup Modul](#)
- [Memasang Kembali Penutup Modul](#)

PERINGATAN: Sebelum mengerjakan bagian dalam komputer, bacalah informasi keselamatan yang dikirimkan bersama komputer Anda. Untuk informasi praktik keselamatan terbaik tambahan, kunjungi Laman Pemenuhan Peraturan pada www.dell.com/regulatory_compliance.

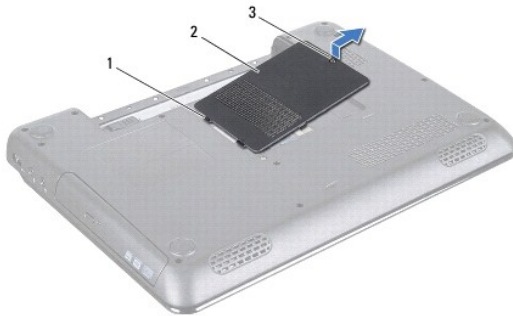
PERHATIAN: Hanya teknisi servis yang berkualifikasi yang boleh mengerjakan reparasi pada komputer Anda. Kerusakan yang terjadi akibat pekerjaan servis yang tidak diotorisasi oleh Dell™ tidak akan ditanggung oleh garansi Anda.

PERHATIAN: Untuk menghindari terkena sengatan listrik, gunakan gelang antistatis atau pegang permukaan logam yang tidak dicat (seperti konektor pada komputer) secara berkala.

PERHATIAN: Untuk mencegah kerusakan pada board sistem, lepaskan baterai utama (lihat [Melepaskan Baterai](#)) sebelum mengerjakan bagian dalam komputer.

Melepaskan Penutup Modul

1. Ikuti instruksi di bagian [Sebelum Anda Mulai](#).
2. Lepaskan baterai (lihat [Melepaskan Baterai](#)).
3. Kendurkan baut mati yang menahan penutup modul ke dasar komputer.
4. Angkat dan geser penutup modul dari dasar komputer.



1	tab (2)	2	penutup modul
3	baut mati		

Memasang Kembali Penutup Modul

1. Ikuti instruksi di bagian [Sebelum Anda Mulai](#).
2. Geser kedua tab pada penutup modul ke dalam slot di dasar komputer dan masukkan secara perlahan penutup modul ke dalam tempatnya.
3. Kencangkan baut mati yang menahan penutup modul ke dasar komputer.
4. Pasang kembali baterai (lihat [Memasang Kembali Baterai](#)).

PERHATIAN: Sebelum menyalakan komputer, pasang kembali semua baut dan pastikan tidak ada baut yang tertinggal di dalam komputer. Baut yang tertinggal di dalam komputer dapat menyebabkan kerusakan pada komputer.

[Kembali ke Halaman Isi](#)

[Kembali ke Halaman Isi](#)

Sebelum Anda Mulai

Manual Servis Dell™ Inspiron™ N4010

- [Peralatan yang Direkomendasikan](#)
- [Mematikan Komputer Anda](#)
- [Sebelum Mengerjakan Bagian Dalam Komputer](#)

Manual ini menyediakan prosedur untuk melepaskan dan memasang komponen dalam komputer Anda. Kecuali jika disebutkan lain, setiap prosedur mengasumsikan bahwa kondisi berikut dilakukan:


1. Anda telah menjalankan tahapan di bagian [Mematikan Komputer Anda](#) dan [Sebelum Mengerjakan Bagian Dalam Komputer](#).
1. Anda telah membaca informasi keselamatan yang dikirimkan bersama komputer Anda.
1. Sebuah komponen dapat diganti atau—jika dibeli secara terpisah—dipasang dengan menjalankan prosedur pelepasan dengan urutan terbalik.

Peralatan yang Direkomendasikan

Prosedur dalam dokumen ini mungkin memerlukan peralatan berikut:



1. Obeng pipih kecil
1. Obeng Philips
1. Pencungkil plastik
1. Program update BIOS yang dapat dijalankan tersedia di situs support.dell.com

Mematikan Komputer Anda

 **PERHATIAN:** Untuk mencegah hilangnya data, simpan dan tutup semua file dan tutup semua program yang terbuka sebelum Anda mematikan komputer.

1. Simpan dan tutup semua file yang terbuka, dan tutup semua program yang terbuka.
2. Matikan sistem pengoperasian:

Windows® Vista:

Klik tombol Start (Mulai) , klik tanda panah , lalu klik **Shut Down** (Matikan).

Windows® 7:


Klik tombol Start (Mulai) , lalu klik **Shut Down** (Matikan).


3. Pastikan komputer telah dimatikan. Jika komputer tidak dapat dimatikan secara otomatis saat Anda menonaktifkan sistem pengoperasian, tekan dan tahan tombol daya hingga komputer dinonaktifkan.

Sebelum Mengerjakan Bagian Dalam Komputer


Gunakan panduan keselamatan berikut untuk membantu melindungi komputer Anda dari kerusakan potensial dan untuk memastikan keselamatan diri Anda.

 **PERINGATAN:** Sebelum mengerjakan bagian dalam komputer, bacalah informasi keselamatan yang dikirimkan bersama komputer Anda. Untuk informasi praktik keselamatan terbaik tambahan, kunjungi Laman Pemenuhan Peraturan pada www.dell.com/regulatory_compliance.

 **PERHATIAN:** Untuk menghindari terkena sengatan listrik, gunakan gelang antistatis atau pegang permukaan logam yang tidak dicat (seperti konektor pada komputer) secara berkala.

 **PERHATIAN:** Tangani semua komponen dan kartu dengan hati-hati. Jangan sentuh komponen atau bagian kontak pada kartu. Pegang kartu pada bagian tepinya atau pada bagian braket pemasangan logam. Pegang komponen seperti prosesor pada bagian tepinya, bukan pada pinnya.

 **PERHATIAN:** Hanya teknisi servis yang berkualifikasi yang boleh mengerjakan reparasi pada komputer Anda. Kerusakan yang terjadi akibat pekerjaan servis yang tidak diotorisasi oleh Dell™ tidak akan ditanggung oleh garansi Anda.

 **PERHATIAN:** Saat Anda melepaskan kabel, tarik pada konektor kabel atau pada tab penariknya, jangan tarik langsung pada kabel. Beberapa kabel memiliki konektor dengan tab pengunci; jika Anda melepaskan kabel seperti ini, tekan bagian tab pengunci sebelum Anda melepaskan kabel. Saat Anda memisahkan konektor, pastikan konektor selalu berada dalam posisi lurus untuk mencegah pin konektor menjadi bengkok.


Selain itu, sebelum Anda menyambungkan kabel, pastikan kedua konektor telah diarahkan dan diluruskan dengan benar.

 **PERHATIAN:** Untuk mencegah kerusakan komputer, jalankan langkah berikut sebelum Anda mulai mengerjakan bagian dalam komputer.

1. Pastikan permukaan tempat Anda bekerja datar dan bersih agar penutup komputer tidak tergores.
2. Matikan komputer (lihat [Mematikan Komputer Anda](#)) dan semua perangkat yang terpasang.

 **PERHATIAN:** Untuk melepaskan kabel jaringan, lepaskan kabel dari komputer terlebih dahulu, kemudian lepaskan kabel dari perangkat jaringan.

3. Lepaskan koneksi semua kabel telepon atau jaringan dari komputer.
4. Tekan dan keluarkan semua kartu yang terpasang dari pembaca kartu media 7-in-1.
5. Putuskan koneksi komputer Anda dan semua perangkat yang terpasang dari outlet listrik.
6. Lepaskan koneksi semua perangkat yang terpasang dari komputer.

 **PERHATIAN:** Untuk mencegah kerusakan pada board sistem, lepaskan baterai utama (lihat [Melepaskan Baterai](#)) sebelum mengerjakan bagian dalam komputer.

7. Lepaskan baterai (lihat [Melepaskan Baterai](#)).
8. Balikkan kembali komputer, buka display, dan tekan tombol daya untuk menghubungkan board sistem ke ground.

[Kembali ke Halaman Isi](#)

[Kembali ke Halaman Isi](#)

Menjalankan Flashing BIOS

Manual Servis Dell™ Inspiron™ N4010

1. Nyalakan komputer.
2. Kunjungi support.dell.com.
3. Klik **Drivers & Downloads** (Driver & Unduh)→ **Select Model** (Pilih Model).
4. Temukan file update BIOS untuk komputer Anda:


 **CATATAN:** Tag Servis untuk komputer Anda terletak di bagian bawah komputer.

Jika Anda memiliki Tag Servis komputer Anda:

- a. Klik **Enter a Service Tag** (Masukkan Tag Servis).
- b. Masukkan Tag Servis komputer Anda di kolom **Enter a service tag:** (Masukkan tag servis) klik **Go** (Lanjutkan), dan lanjutkan ke [langkah 5](#).

Jika Anda tidak memiliki Tag Servis komputer Anda:

- a. Pilih tipe produk di daftar **Select Your Product Family** (Pilih Kelompok Produk Anda).
- b. Pilih merek produk di daftar **Select Your Product Line** (Pilih Merek Produk Anda).
- c. Pilih nomor model produk di daftar **Select Your Product Model** (Pilih Model Produk Anda).

 **CATATAN:** Jika Anda memilih model yang berbeda dan ingin memulainya kembali, klik **Start Over** (Mulai Lagi) di sisi kanan atas menu.

- d. Klik **Confirm** (Konfirmasi).
5. Daftar hasil akan muncul pada layar. Klik **BIOS**.
 6. Klik **Download Now** (Unduh Sekarang) untuk mengunduh file BIOS terakhir. Jendela **File Download** (Unduh File) akan muncul.
 7. Klik **Save** (Simpan) untuk menyimpan file pada desktop. File akan diunduh ke desktop Anda.
 8. Klik **Close** (Tutup) jika jendela **Download Complete** (Unduh Selesai) muncul. Ikon file muncul pada desktop Anda dan berjudul sama dengan file update BIOS yang diunduh.
 9. Klik dua kali ikon file pada desktop dan ikuti instruksi pada layar.

[Kembali ke Halaman Isi](#)

[Kembali ke Halaman Isi](#)

Kartu Internal dengan Teknologi Nirkabel Bluetooth®

Manual Servis Dell™ Inspiron™ N4010

- [Melepaskan Kartu Bluetooth](#)
- [Memasang Kembali Kartu Bluetooth](#)

⚠ PERINGATAN: Sebelum mengerjakan bagian dalam komputer, bacalah informasi keselamatan yang dikirimkan bersama komputer Anda. Untuk informasi praktik keselamatan terbaik tambahan, kunjungi Laman Pemenuhan Peraturan pada www.dell.com/regulatory_compliance.

⚠ PERHATIAN: Hanya teknisi servis yang berkualifikasi yang boleh mengerjakan reparasi pada komputer Anda. Kerusakan yang terjadi akibat pekerjaan servis yang tidak diotorisasi oleh Dell™ tidak akan ditanggung oleh garansi Anda.

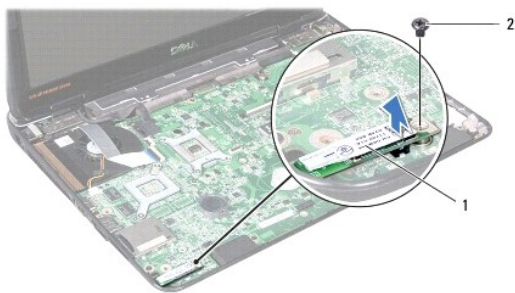
⚠ PERHATIAN: Untuk menghindari terkena sengatan listrik, gunakan gelang antistatis atau pegang permukaan logam yang tidak dicat (seperti konektor pada komputer) secara berkala.

⚠ PERHATIAN: Untuk mencegah kerusakan pada board sistem, lepaskan baterai utama (lihat [Melepaskan Baterai](#)) sebelum mengerjakan bagian dalam komputer.

Jika Anda memesan kartu berteknologi nirkabel Bluetooth dengan komputer Anda, kartu telah dipasang di dalam komputer.

Melepaskan Kartu Bluetooth

1. Ikuti instruksi di bagian [Sebelum Anda Mulai](#).
2. Lepaskan baterai (lihat [Melepaskan Baterai](#)).
3. Ikuti instruksi dari [langkah 3](#) hingga [langkah 4](#) di bagian [Melepaskan Drive Optis](#).
4. Lepaskan penutup modul (lihat [Melepaskan Penutup Modul](#)).
5. Lepaskan modul memori (lihat [Melepaskan Modul Memori](#)).
6. Lepaskan keyboard (lihat [Melepaskan Keyboard](#)).
7. Lepaskan palm rest (lihat [Melepaskan Palm Rest](#)).
8. Lepaskan baut yang menahan kartu Bluetooth pada board sistem.
9. Angkat kartu Bluetooth untuk melepaskan koneksinya dari konektor pada board sistem.




1	kartu Bluetooth	2	baut
---	-----------------	---	------

Memasang Kembali Kartu Bluetooth

1. Ikuti instruksi di bagian [Sebelum Anda Mulai](#).

2. Luruskan konektor kartu Bluetooth dengan konektor pada board sistem dan tekan kartu Bluetooth sampai terpasang dengan benar.
3. Pasang kembali baut yang menahan kartu Bluetooth pada board sistem.
4. Pasang kembali palm rest (lihat [Memasang Kembali Palm Rest](#)).
5. Pasang kembali keyboard (lihat [Memasang Kembali Keyboard](#)).
6. Pasang kembali modul memori (lihat [Memasang Kembali Modul Memori](#)).
7. Pasang kembali penutup modul (lihat [Memasang Kembali Penutup Modul](#)).
8. Ikuti instruksi dari [langkah 4](#) hingga [langkah 5](#) di bagian [Memasang Kembali Drive Optis](#).
9. Pasang kembali baterai (lihat [Memasang Kembali Baterai](#)).

 **PERHATIAN:** Sebelum menyalakan komputer, pasang kembali semua baut dan pastikan tidak ada baut yang tertinggal di dalam komputer. Baut yang tertinggal di dalam komputer dapat menyebabkan kerusakan pada komputer.

[Kembali ke Halaman Isi](#)

[Kembali ke Halaman Isi](#)

Modul Kamera

Manual Servis Dell™ Inspiron™ N4010

- [Melepaskan Modul Kamera](#)
- [Memasang Kembali Modul Kamera](#)

⚠ PERINGATAN: Sebelum mengerjakan bagian dalam komputer, bacalah informasi keselamatan yang dikirimkan bersama komputer Anda. Untuk informasi praktik keselamatan terbaik tambahan, kunjungi Laman Pemenuhan Peraturan pada www.dell.com/regulatory_compliance.

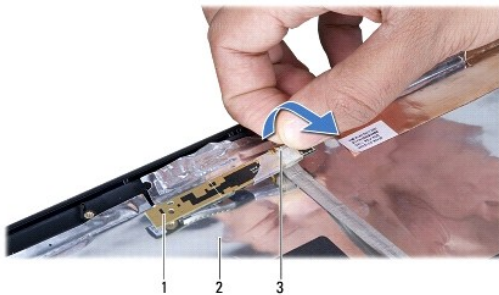
⚠ PERHATIAN: Hanya teknisi servis yang berkualifikasi yang boleh mengerjakan reparasi pada komputer Anda. Kerusakan yang terjadi akibat pekerjaan servis yang tidak diotorisasi oleh Dell™ tidak akan ditanggung oleh garansi Anda.

⚠ PERHATIAN: Untuk menghindari terkena sengatan listrik, gunakan gelang antistatis atau pegang permukaan logam yang tidak dicat (seperti konektor pada komputer) secara berkala.

⚠ PERHATIAN: Untuk mencegah kerusakan pada board sistem, lepaskan baterai utama (lihat [Melepaskan Baterai](#)) sebelum mengerjakan bagian dalam komputer.

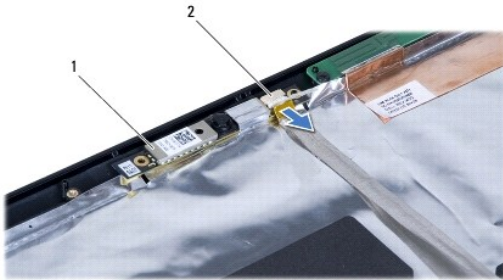
Melepaskan Modul Kamera

1. Ikuti instruksi di bagian [Sebelum Anda Mulai](#).
2. Lepaskan baterai (lihat [Melepaskan Baterai](#)).
3. Ikuti instruksi dari [langkah 3](#) hingga [langkah 4](#) di bagian [Melepaskan Drive Optis](#).
4. Lepaskan penutup modul (lihat [Melepaskan Penutup Modul](#)).
5. Lepaskan modul memori (lihat [Melepaskan Modul Memori](#)).
6. Lepaskan keyboard (lihat [Melepaskan Keyboard](#)).
7. Lepaskan palm rest (lihat [Melepaskan Palm Rest](#)).
8. Lepaskan unit display (lihat [Melepaskan Unit Display](#)).
9. Lepaskan bezel display (lihat [Melepaskan Bezel Display](#)).
10. Lepaskan panel display (lihat [Melepaskan Panel Display](#)).
11. Lepaskan modul kamera dari penutup display.
12. Angkat modul kamera dan balikkan.
13. Lepaskan perekat yang menahan kabel kamera ke konektor pada modul kamera.



1	modul kamera	2	penutup display
3	perekat		

14. Lepaskan kabel kamera dari konektornya pada modul kamera.



1	modul kamera	2	konektor kabel kamera
---	--------------	---	-----------------------

Memasang Kembali Modul Kamera

1. Ikuti instruksi di bagian [Sebelum Anda Mulai](#).
2. Sambungkan kabel kamera ke konektor pada modul kamera. Pasang kembali perekat untuk menahan kabel kamera ke modul kamera.
3. Luruskan slot pada modul kamera dengan pengarah pelurus pada penutup display.
4. Rekatkan modul kamera pada penutup display.
5. Pasang kembali panel display (lihat [Memasang Kembali Panel Display](#)).
6. Pasang kembali bezel display (lihat [Memasang Kembali Bezel Display](#)).
7. Pasang kembali unit display (lihat [Memasang Kembali Unit Display](#)).
8. Pasang kembali palm rest (lihat [Memasang Kembali Palm Rest](#)).
9. Pasang kembali keyboard (lihat [Memasang Kembali Keyboard](#)).
10. Pasang kembali modul memori (lihat [Memasang Kembali Modul Memori](#)).
11. Pasang kembali penutup modul (lihat [Memasang Kembali Penutup Modul](#)).
12. Ikuti instruksi dari [langkah 4](#) hingga [langkah 5](#) di bagian [Memasang Kembali Drive Optis](#).
13. Pasang kembali baterai (lihat [Memasang Kembali Baterai](#)).

⚠ PERHATIAN: Sebelum menyalakan komputer, pasang kembali semua baut dan pastikan tidak ada baut yang tertinggal di dalam komputer. Baut yang tertinggal di dalam komputer dapat menyebabkan kerusakan pada komputer.

[Kembali ke Halaman Isi](#)

[Kembali ke Halaman Isi](#)

Baterai Sel Berbentuk Koin

Manual Servis Dell™ Inspiron™ N4010

- [Melepaskan Baterai Sel Berbentuk Koin](#)
- [Memasang Kembali Baterai Sel Berbentuk Koin](#)

- ⚠ PERINGATAN:** Sebelum mengerjakan bagian dalam komputer, bacalah informasi keselamatan yang dikirimkan bersama komputer Anda. Untuk informasi praktik keselamatan terbaik tambahan, kunjungi Laman Pemenuhan Peraturan pada www.dell.com/regulatory_compliance.
- ⚠ PERHATIAN:** Hanya teknisi servis yang berkualifikasi yang boleh mengerjakan reparasi pada komputer Anda. Kerusakan yang terjadi akibat pekerjaan servis yang tidak diotorisasi oleh Dell™ tidak akan ditanggung oleh garansi Anda.
- ⚠ PERHATIAN:** Untuk menghindari terkena sengatan listrik, gunakan gelang antistatis atau pegang permukaan logam yang tidak dicat (seperti konektor pada komputer) secara berkala.
- ⚠ PERHATIAN:** Untuk mencegah kerusakan pada board sistem, lepaskan baterai utama (lihat [Melepaskan Baterai](#)) sebelum mengerjakan bagian dalam komputer.
-

Melepaskan Baterai Sel Berbentuk Koin

1. Ikuti instruksi di bagian [Sebelum Anda Mulai](#).
2. Lepaskan baterai (lihat [Melepaskan Baterai](#)).
3. Ikuti instruksi dari [langkah 3](#) hingga [langkah 4](#) di bagian [Melepaskan Drive Optis](#).
4. Lepaskan penutup modul (lihat [Melepaskan Penutup Modul](#)).
5. Lepaskan modul memori (lihat [Melepaskan Modul Memori](#)).
6. Lepaskan keyboard (lihat [Melepaskan Keyboard](#)).
7. Lepaskan palm rest (lihat [Melepaskan Palm Rest](#)).
8. Gunakan pencungkil plastik untuk mencungkil baterai sel berbentuk koin dari slotnya pada board sistem.




1	pencungkil plastik	2	baterai sel berbentuk koin
---	--------------------	---	----------------------------

Memasang Kembali Baterai Sel Berbentuk Koin

1. Ikuti instruksi di bagian [Sebelum Anda Mulai](#).
2. Pegang baterai sel berbentuk koin dengan sisi positif menghadap ke atas.
3. Dorong baterai sel berbentuk koin ke dalam slot dan tekan baterai dengan hati-hati hingga terkunci dalam tempatnya.
4. Pasang kembali palm rest (lihat [Memasang Kembali Palm Rest](#)).
5. Pasang kembali keyboard (lihat [Memasang Kembali Keyboard](#)).
6. Pasang kembali modul memori (lihat [Memasang Kembali Modul Memori](#)).

7. Pasang kembali penutup modul (lihat [Memasang Kembali Penutup Modul](#)).
8. Ikuti instruksi dari [langkah 4](#) hingga [langkah 5](#) di bagian [Memasang Kembali Drive Optis](#).
9. Pasang kembali baterai (lihat [Memasang Kembali Baterai](#)).

 **PERHATIAN:** Sebelum menyalakan komputer, pasang kembali semua baut dan pastikan tidak ada baut yang tertinggal di dalam komputer. Baut yang tertinggal di dalam komputer dapat menyebabkan kerusakan pada komputer.

[Kembali ke Halaman Isi](#)

[Kembali ke Halaman Isi](#)

Modul Prosesor

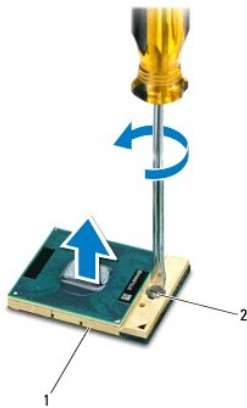
Manual Servis Dell™ Inspiron™ N4010

- [Melepaskan Modul Prosesor](#)
- [Memasang Kembali Modul Prosesor](#)

- ⚠ PERINGATAN:** Sebelum mengerjakan bagian dalam komputer, bacalah informasi keselamatan yang dikirimkan bersama komputer Anda. Untuk informasi praktik keselamatan terbaik tambahan, kunjungi Laman Pemenuhan Peraturan pada www.dell.com/regulatory_compliance.
- ⚠ PERHATIAN:** Hanya teknisi servis yang berkualifikasi yang boleh mengerjakan reparasi pada komputer Anda. Kerusakan yang terjadi akibat pekerjaan servis yang tidak diotorisasi oleh Dell™ tidak akan ditanggung oleh garansi Anda.
- ⚠ PERHATIAN:** Untuk menghindari terkena sengatan listrik, gunakan gelang antistatis atau pegang permukaan logam yang tidak dicat (seperti konektor pada komputer) secara berkala.
- ⚠ PERHATIAN:** Untuk mencegah kontak intermiten antara baut cam soket ZIF dan prosesor saat melepaskan atau memasang kembali prosesor, berikan sedikit tekanan ke bagian tengah prosesor saat memutar baut cam.
- ⚠ PERHATIAN:** Untuk mencegah kerusakan pada prosesor, pegang obeng pada posisi tegak lurus terhadap prosesor saat memutar baut cam.
- ⚠ PERHATIAN:** Untuk mencegah kerusakan pada board sistem, lepaskan baterai utama (lihat [Melepaskan Baterai](#)) sebelum mengerjakan bagian dalam komputer.
-

Melepaskan Modul Prosesor


1. Ikuti instruksi di bagian [Sebelum Anda Mulai](#).
2. Lepaskan unit pendingin termal (lihat [Melepaskan Unit Pendingin Termal](#)).
3. Untuk mengendurkan soket ZIF, gunakan obeng pipih kecil dan putar baut cam soket ZIF berlawanan dengan arah jarum jam hingga mencapai batas cam.




1	soket ZIF	2	baut cam soket ZIF
---	-----------	---	--------------------

- ⚠ PERHATIAN:** Untuk memastikan pendinginan maksimum bagi prosesor, jangan sentuh area transfer panas pada unit pendingin termal prosesor. Minyak pada kulit Anda dapat mengurangi kemampuan transfer panas pada panel termal.
- ⚠ PERHATIAN:** Saat melepaskan modul prosesor, tarik modul lurus ke atas. Hati-hati, jangan sampai menekuk pin pada modul prosesor.
4. Angkat modul prosesor dari soket ZIF.
-


Memasang Kembali Modul Prosesor

 **CATATAN:** Jika prosesor baru dipasang, Anda akan menerima unit pendingin termal baru termasuk panel termal yang terintegrasi, atau Anda akan menerima panel termal baru bersama dokumentasi untuk menjelaskan cara pemasangan yang benar.

1. Ikuti instruksi di bagian [Sebelum Anda Mulai](#).
2. Luruskan sudut pin-1 modul prosesor dengan sudut pin-1 soket ZIF, kemudian masukkan modul prosesor.

 **CATATAN:** Sudut pin-1 modul prosesor memiliki segitiga yang selaras dengan segitiga pada sudut pin-1 soket ZIF.

Saat modul prosesor telah berada di posisi yang benar, keempat sudut akan selaras pada ketinggian yang sama. Jika satu atau beberapa sudut modul lebih tinggi dari sudut lainnya, berarti modul belum berada di posisi yang benar.

 **PERHATIAN:** Untuk mencegah kerusakan pada prosesor, pegang obeng pada posisi tegak lurus terhadap prosesor saat memutar baut cam.

3. Kencangkan soket ZIF dengan memutar baut cam searah jarum jam untuk menahan modul prosesor ke board sistem.
4. Pasang kembali unit pendingin termal (lihat [Memasang Kembali Unit Pendingin Termal](#)).

[Kembali ke Halaman Isi](#)

[Kembali ke Halaman Isi](#)

Unit Pendingin Termal

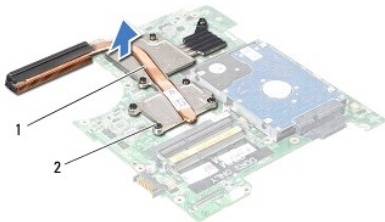
Manual Servis Dell™ Inspiron™ N4010

- [Melepaskan Unit Pendingin Termal](#)
- [Memasang Kembali Unit Pendingin Termal](#)

- ⚠ **PERINGATAN:** Sebelum mengerjakan bagian dalam komputer, bacalah informasi keselamatan yang dikirimkan bersama komputer Anda. Untuk informasi praktik keselamatan terbaik tambahan, kunjungi Laman Pemenuhan Peraturan pada www.dell.com/regulatory_compliance.
- ⚠ **PERINGATAN:** Jika Anda melepaskan unit pendingin termal dari komputer saat pendingin masih panas, jangan menyentuh bagian rumah logam unit pendingin termal.
- ⚠ **PERHATIAN:** Hanya teknisi servis yang berkualifikasi yang boleh mengerjakan reparasi pada komputer Anda. Kerusakan yang terjadi akibat pekerjaan servis yang tidak diotorisasi oleh Dell™ tidak akan ditanggung oleh garansi Anda.
- ⚠ **PERHATIAN:** Untuk menghindari terkena sengatan listrik, gunakan gelang antistatis atau pegang permukaan logam yang tidak dicat (seperti konektor pada komputer) secara berkala.
- ⚠ **PERHATIAN:** Untuk mencegah kerusakan pada board sistem, lepaskan baterai utama (lihat [Melepaskan Baterai](#)) sebelum mengerjakan bagian dalam komputer.

Melepaskan Unit Pendingin Termal

1. Ikuti instruksi di bagian [Sebelum Anda Mulai](#).
2. Ikuti instruksi dari [langkah 2](#) hingga [langkah 16](#) di bagian [Melepaskan Board Sistem](#).
3. Secara berurutan (ditunjukkan pada unit pendingin termal), kendurkan tujuh baut mati yang menahan unit pendingin termal pada board sistem.
4. Angkat unit pendingin termal dari board sistem.



1	unit pendingin termal	2	baut mati (7)
---	-----------------------	---	---------------

Memasang Kembali Unit Pendingin Termal

🔍 **CATATAN:** Prosedur ini mengasumsikan bahwa Anda telah melepaskan unit pendingin termal dan telah siap untuk memasangnya kembali.

1. Ikuti instruksi di bagian [Sebelum Anda Mulai](#).
2. Posisikan unit pendingin termal pada board sistem.
3. Luruskan tujuh baut mati pada unit pendingin termal dengan lubang baut pada board sistem dan kencangkan baut secara berurutan (ditunjukkan pada unit pendingin termal).
4. Ikuti instruksi dari [langkah 5](#) hingga [langkah 20](#) di bagian [Memasang Kembali Board Sistem](#).

⚠ **PERHATIAN:** Sebelum menyalakan komputer, pasang kembali semua baut dan pastikan tidak ada baut yang tertinggal di dalam komputer. Baut yang tertinggal di dalam komputer dapat menyebabkan kerusakan pada komputer.

[Kembali ke Halaman Isi](#)

[Kembali ke Halaman Isi](#)

Papan Anak

Manual Servis Dell™ Inspiron™ N4010

- [Melepaskan Papan Anak](#)
- [Memasang Kembali Papan Anak](#)

⚠ PERINGATAN: Sebelum mengerjakan bagian dalam komputer, bacalah informasi keselamatan yang dikirimkan bersama komputer Anda. Untuk informasi praktik keselamatan terbaik tambahan, kunjungi Laman Pemenuhan Peraturan pada www.dell.com/regulatory_compliance.

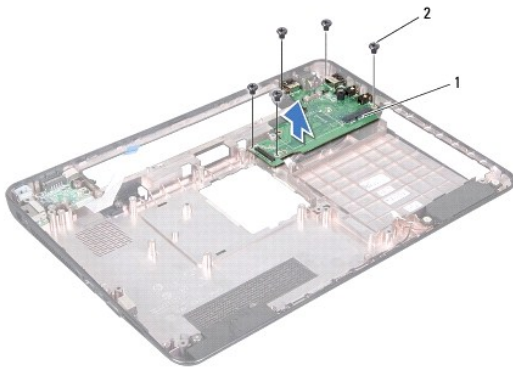
⚠ PERHATIAN: Hanya teknisi servis yang berkualifikasi yang boleh mengerjakan reparasi pada komputer Anda. Kerusakan yang terjadi akibat pekerjaan servis yang tidak diotorisasi oleh Dell™ tidak akan ditanggung oleh garansi Anda.

⚠ PERHATIAN: Untuk menghindari terkena sengatan listrik, gunakan gelang antistatis atau pegang permukaan logam yang tidak dicat (seperti konektor pada komputer) secara berkala.

⚠ PERHATIAN: Untuk mencegah kerusakan pada board sistem, lepaskan baterai utama (lihat [Melepaskan Baterai](#)) sebelum mengerjakan bagian dalam komputer.

Melepaskan Papan Anak

1. Ikuti instruksi di bagian [Sebelum Anda Mulai](#).
2. Lepaskan baterai (lihat [Melepaskan Baterai](#)).
3. Ikuti instruksi dari [langkah 4](#) hingga [langkah 15](#) di bagian [Melepaskan Board Sistem](#).
4. Lepaskan Mini-Card (lihat [Melepaskan Mini-Card](#)).
5. Lepaskan unit display (lihat [Melepaskan Unit Display](#)).
6. Lepaskan penutup tengah (lihat [Melepaskan Penutup Tengah](#)).
7. Lepaskan kelima baut yang menahan papan anak ke dasar komputer.
8. Angkat papan anak dari dasar komputer.




1	papan anak	2	baut (5)
---	------------	---	----------

Memasang Kembali Papan Anak

1. Ikuti instruksi di bagian [Sebelum Anda Mulai](#).
2. Luruskan konektor pada papan anak dengan slot di dasar komputer.

3. Pasang kembali kelima baut yang menahan papan anak ke dasar komputer.
4. Pasang kembali penutup tengah (lihat [Memasang Kembali Penutup Tengah](#)).
5. Pasang kembali unit display (lihat [Memasang Kembali Unit Display](#)).
6. Pasang kembali Mini-Card (lihat [Memasang Kembali Mini-Card](#)).
7. Ikuti instruksi dari [langkah 6](#) hingga [langkah 18](#) di bagian [Memasang Kembali Board Sistem](#).
8. Pasang kembali baterai (lihat [Memasang Kembali Baterai](#)).

 **PERHATIAN:** Sebelum menyalakan komputer, pasang kembali semua baut dan pastikan tidak ada baut yang tertinggal di dalam komputer. Baut yang tertinggal di dalam komputer dapat menyebabkan kerusakan pada komputer.

[Kembali ke Halaman Isi](#)

[Kembali ke Halaman Isi](#)

Display

Manual Servis Dell™ Inspiron™ N4010

- [Unit Display](#)
- [Bezel Display](#)
- [Panel Display](#)
- [Engsel Display](#)
- [Penutup Engsel](#)

⚠ PERINGATAN: Sebelum mengerjakan bagian dalam komputer, bacalah informasi keselamatan yang dikirimkan bersama komputer Anda. Untuk informasi praktik keselamatan terbaik tambahan, kunjungi Laman Pemenuhan Peraturan pada www.dell.com/regulatory_compliance.

⚠ PERHATIAN: Hanya teknisi servis yang berkualifikasi yang boleh mengerjakan reparasi pada komputer Anda. Kerusakan yang terjadi akibat pekerjaan servis yang tidak diotorisasi oleh Dell™ tidak akan ditanggung oleh garansi Anda.

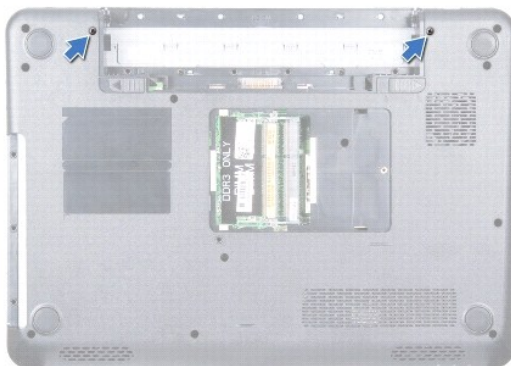
⚠ PERHATIAN: Untuk menghindari terkena sengatan listrik, gunakan gelang antistatis atau pegang permukaan logam yang tidak dicat (seperti konektor pada komputer) secara berkala.

⚠ PERHATIAN: Untuk mencegah kerusakan pada board sistem, lepaskan baterai utama (lihat [Melepaskan Baterai](#)) sebelum mengerjakan bagian dalam komputer.

Unit Display

Melepaskan Unit Display

1. Ikuti instruksi di bagian [Sebelum Anda Mulai](#).
2. Lepaskan baterai (lihat [Melepaskan Baterai](#)).
3. Ikuti instruksi dari [langkah 3](#) hingga [langkah 4](#) di bagian [Melepaskan Drive Optis](#).
4. Lepaskan penutup modul (lihat [Melepaskan Penutup Modul](#)).
5. Lepaskan modul memori (lihat [Melepaskan Modul Memori](#)).
6. Lepaskan keyboard (lihat [Melepaskan Keyboard](#)).
7. Lepaskan palm rest (lihat [Melepaskan Palm Rest](#)).
8. Lepaskan kedua baut yang menahan unit display ke dasar komputer.



9. Balikkan komputer dan buka display selebar mungkin.
10. Lepaskan kabel antena dari Mini-Card (lihat [Melepaskan Mini-Card](#)).
11. Lepaskan koneksi kabel display dari konektor pada board sistem dan lepaskan baut ground kabel display.

12. Perhatikan perutean kabel antena Mini-Card dan kabel display dan lepaskan kabel dari pengarah peruteannya.
13. Tahan unit display di tempatnya dan lepaskan keempat baut yang menahan unit display ke dasar komputer.
14. Angkat dan lepaskan unit display dari dasar komputer.



1	baut ground kabel display	2	kabel display
3	kabel antena Mini-Card	4	baut (4)
5	unit display		

Memasang Kembali Unit Display

1. Ikuti instruksi di bagian [Sebelum Anda Mulai](#).
2. Tempatkan unit display ke posisinya dan pasang kembali keempat baut (dua di setiap sisi) yang menahan unit display ke dasar komputer.
3. Rutekan kabel antena Mini-Card dan display melalui pengarah perutean.
4. Sambungkan kabel display ke konektor pada board sistem dan pasang kembali baut ground kabel display.
5. Sambungkan kabel antena ke Mini-Card (lihat [Memasang Kembali Mini-Card](#)).
6. Tutup display dan balikkan komputer.
7. Pasang kembali kedua baut yang menahan unit display ke dasar komputer.
8. Pasang kembali palm rest (lihat [Memasang Kembali Palm Rest](#)).
9. Pasang kembali keyboard (lihat [Memasang Kembali Keyboard](#)).
10. Pasang kembali modul memori (lihat [Memasang Kembali Modul Memori](#)).
11. Pasang kembali penutup modul (lihat [Memasang Kembali Penutup Modul](#)).
12. Ikuti instruksi dari [langkah 4](#) hingga [langkah 5](#) di bagian [Memasang Kembali Drive Optis](#).
13. Pasang kembali baterai (lihat [Memasang Kembali Baterai](#)).

△ **PERHATIAN:** Sebelum menyalakan komputer, pasang kembali semua baut dan pastikan tidak ada baut yang tertinggal di dalam komputer. Baut yang tertinggal di dalam komputer dapat menyebabkan kerusakan pada komputer.

Bezel Display

Melepaskan Bezel Display

△ **PERHATIAN:** Bezel display merupakan komponen yang sangat sensitif. Berhati-hatilah saat melepaskannya untuk menghindari kerusakan pada bezel.

1. Ikuti instruksi di bagian [Sebelum Anda Mulai](#).
2. Lepaskan unit display (lihat [Melepaskan Unit Display](#)).
3. Menggunakan ujung jari Anda, cangkil tepi bagian dalam bezel display dengan hati-hati.
4. Lepaskan bezel display.



1	bezel display
---	---------------

Memasang Kembali Bezel Display

1. Ikuti instruksi di bagian [Sebelum Anda Mulai](#).
 2. Luruskan ulang bezel display dengan panel display, dan pasang di tempatnya dengan hati-hati.
 3. Pasang kembali unit display (lihat [Memasang Kembali Unit Display](#)).
-

Panel Display

Melepaskan Panel Display

1. Ikuti instruksi di bagian [Sebelum Anda Mulai](#).
2. Lepaskan unit display (lihat [Melepaskan Unit Display](#)).
3. Lepaskan bezel display (lihat [Melepaskan Bezel Display](#)).
4. Lepaskan keenam baut yang menahan panel display pada penutup display.



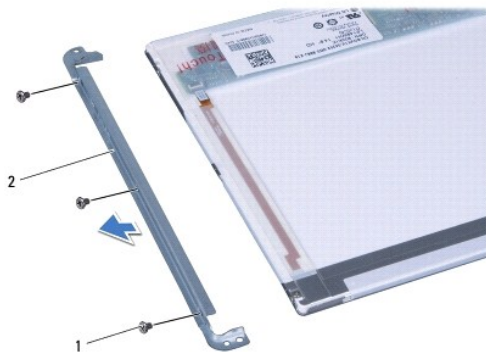
1	penutup display	2	panel display
3	baut (6)		

5. Perhatikan perutean kabel display pada penutup display.
6. Balikkan panel display dan letakkan di permukaan yang bersih.
7. Angkat perekat yang menahan kabel display ke konektor papan display dan lepaskan koneksi kabel display.



1	kabel display	2	konektor board display
3	perekat	4	bagian belakang panel display

8. Lepaskan keenam baut (tiga baut pada setiap sisi) yang menahan braket panel display pada panel display.



1	baut (6)	2	braket panel display (2)
---	----------	---	--------------------------

Memasang Kembali Panel Display

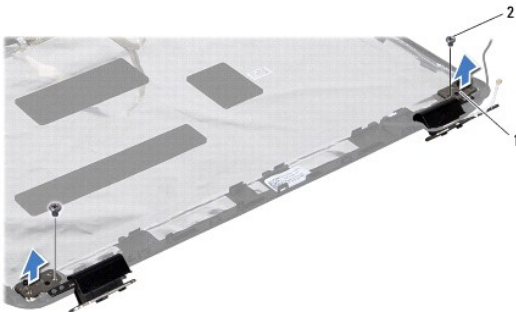
1. Ikuti instruksi di bagian [Sebelum Anda Mulai](#).
2. Pasang kembali keenam baut (tiga baut pada setiap sisi) yang menahan braket panel display pada panel display.
3. Sambungkan kabel display ke konektor papan display dan kencangkan dengan perekat.
4. Luruskan lubang baut pada panel display dengan lubang pada penutup display dan pasang kembali keenam baut.
5. Pasang kembali bezel display (lihat [Memasang Kembali Bezel Display](#)).
6. Pasang kembali unit display (lihat [Memasang Kembali Unit Display](#)).

PERHATIAN: Sebelum menyalakan komputer, pasang kembali semua baut dan pastikan tidak ada baut yang tertinggal di dalam komputer. Baut yang tertinggal di dalam komputer dapat menyebabkan kerusakan pada komputer.

Engsel Display

Melepaskan Engsel Display

1. Ikuti instruksi di bagian [Sebelum Anda Mulai](#).
2. Lepaskan unit display (lihat [Melepaskan Unit Display](#)).
3. Lepaskan bezel display (lihat [Melepaskan Bezel Display](#)).
4. Lepaskan panel display (lihat [Melepaskan Panel Display](#)).
5. Lepaskan kedua baut (satu pada setiap sisi) yang menahan engsel display ke penutup display dan lepaskan engsel display.



1	engsel display (2)	2	baut (2)
---	--------------------	---	----------

6. Lepaskan penutup engsel (lihat [Melepaskan Penutup Engsel](#)).

Memasang Kembali Engsel Display

1. Ikuti instruksi di bagian [Sebelum Anda Mulai](#).

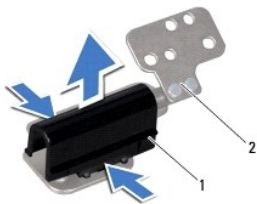
2. Pasang kembali penutup engsel (lihat [Memasang Kembali Penutup Engsel](#)).
3. Rutekan kabel antena Mini-Card pada engsel display.
4. Luruskan lubang baut pada engsel display dengan lubang baut pada penutup display dan pasang kembali kedua baut (satu di setiap sisi).
5. Pasang kembali panel display (lihat [Memasang Kembali Panel Display](#)).
6. Pasang kembali bezel display (lihat [Memasang Kembali Bezel Display](#)).
7. Pasang kembali unit display (lihat [Memasang Kembali Unit Display](#)).

PERHATIAN: Sebelum menyalakan komputer, pasang kembali semua baut dan pastikan tidak ada baut yang tertinggal di dalam komputer. Baut yang tertinggal di dalam komputer dapat menyebabkan kerusakan pada komputer.

Penutup Engsel

Melepaskan Penutup Engsel

1. Ikuti instruksi di bagian [Sebelum Anda Mulai](#).
2. Lepaskan unit display (lihat [Melepaskan Unit Display](#)).
3. Lepaskan bezel display (lihat [Melepaskan Bezel Display](#)).
4. Lepaskan panel display (lihat [Melepaskan Panel Display](#)).
5. Lepaskan engsel display (lihat [Melepaskan Engsel Display](#)).
6. Tekan kedua sisi setiap penutup engsel dan angkat penutup engsel dari engsel display.



1	penutup engsel (2)	2	engsel display (2)
---	--------------------	---	--------------------

Memasang Kembali Penutup Engsel

1. Ikuti instruksi di bagian [Sebelum Anda Mulai](#).
 2. Tempatkan penutup engsel pada engsel display dan masukkan ke dalam tempatnya.
 3. Pasang kembali engsel display (lihat [Memasang Kembali Engsel Display](#)).
 4. Pasang kembali panel display (lihat [Memasang Kembali Panel Display](#)).
 5. Pasang kembali bezel display (lihat [Memasang Kembali Bezel Display](#)).
 6. Pasang kembali unit display (lihat [Memasang Kembali Unit Display](#)).
-

[Kembali ke Halaman Isi](#)

[Kembali ke Halaman Isi](#)

Kipas Termal

Manual Servis Dell™ Inspiron™ N4010

- [Melepaskan Kipas Termal](#)
- [Memasang Kembali Kipas Termal](#)

⚠ PERINGATAN: Sebelum mengerjakan bagian dalam komputer, bacalah informasi keselamatan yang dikirimkan bersama komputer Anda. Untuk informasi praktik keselamatan terbaik tambahan, kunjungi Laman Pemenuhan Peraturan pada www.dell.com/regulatory_compliance.

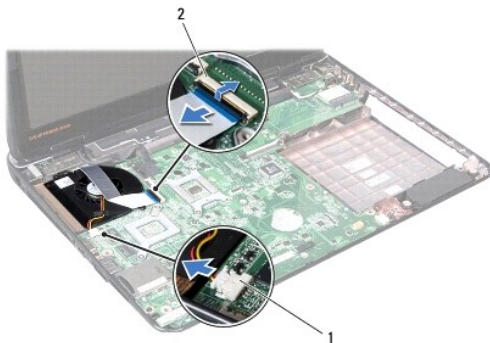
⚠ PERHATIAN: Hanya teknisi servis yang berkualifikasi yang boleh mengerjakan reparasi pada komputer Anda. Kerusakan yang terjadi akibat pekerjaan servis yang tidak diotorisasi oleh Dell™ tidak akan ditanggung oleh garansi Anda.

⚠ PERHATIAN: Untuk menghindari terkena sengatan listrik, gunakan gelang antistatis atau pegang permukaan logam yang tidak dicat (seperti konektor pada komputer) secara berkala.

⚠ PERHATIAN: Untuk mencegah kerusakan pada board sistem, lepaskan baterai utama (lihat [Melepaskan Baterai](#)) sebelum mengerjakan bagian dalam komputer.

Melepaskan Kipas Termal

1. Ikuti instruksi di bagian [Sebelum Anda Mulai](#).
2. Lepaskan baterai (lihat [Melepaskan Baterai](#)).
3. Ikuti instruksi dari [langkah 3](#) hingga [langkah 4](#) di bagian [Melepaskan Drive Optis](#).
4. Lepaskan penutup modul (lihat [Melepaskan Penutup Modul](#)).
5. Lepaskan modul memori (lihat [Melepaskan Modul Memori](#)).
6. Lepaskan keyboard (lihat [Melepaskan Keyboard](#)).
7. Lepaskan palm rest (lihat [Melepaskan Palm Rest](#)).
8. Lepaskan koneksi kabel papan I/O dan kabel kipas termal dari konektor pada board sistem.



1	konektor kabel kipas termal	2	konektor kabel papan I/O
---	-----------------------------	---	--------------------------

9. Lepaskan kedua baut yang menahan kipas termal ke dasar komputer.
10. Angkat kipas termal beserta kabelnya dari dasar komputer.



1	baut (2)	2	kipas termal
3	kabel kipas termal		

Memasang Kembali Kipas Termal

1. Ikuti instruksi di bagian [Sebelum Anda Mulai](#).
2. Tempatkan kipas termal di dasar komputer dan pasang kembali kedua baut.
3. Sambungkan kabel papan I/O dan kabel kipas termal ke konektor pada board sistem.
4. Pasang kembali palm rest (lihat [Memasang Kembali Palm Rest](#)).
5. Pasang kembali keyboard (lihat [Memasang Kembali Keyboard](#)).
6. Pasang kembali modul memori (lihat [Memasang Kembali Modul Memori](#)).
7. Pasang kembali penutup modul (lihat [Memasang Kembali Penutup Modul](#)).
8. Ikuti instruksi dari [langkah 4](#) hingga [langkah 5](#) di bagian [Memasang Kembali Drive Optis](#).
9. Pasang kembali baterai (lihat [Memasang Kembali Baterai](#)).

⚠ PERHATIAN: Sebelum menyalakan komputer, pasang kembali semua baut dan pastikan tidak ada baut yang tertinggal di dalam komputer. Baut yang tertinggal di dalam komputer dapat menyebabkan kerusakan pada komputer.

[Kembali ke Halaman Isi](#)

[Kembali ke Halaman Isi](#)

Hard Drive

Manual Servis Dell™ Inspiron™ N4010

- [Melepaskan Hard Drive](#)
- [Memasang Kembali Hard Drive](#)

- ⚠ PERINGATAN:** Sebelum mengerjakan bagian dalam komputer, bacalah informasi keselamatan yang dikirimkan bersama komputer Anda. Untuk informasi praktik keselamatan terbaik tambahan, kunjungi Laman Pemenuhan Peraturan pada www.dell.com/regulatory_compliance.
- ⚠ PERINGATAN:** Jika Anda melepaskan hard drive dari komputer saat drive masih panas, jangan sentuh bagian rumah logam dari hard drive.
- ⚠ PERHATIAN:** Hanya teknisi servis yang berkualifikasi yang boleh mengerjakan reparasi pada komputer Anda. Kerusakan yang terjadi akibat pekerjaan servis yang tidak diotorisasi oleh Dell™ tidak akan ditanggung oleh garansi Anda.
- ⚠ PERHATIAN:** Untuk mencegah kehilangan data, matikan komputer Anda (lihat [Mematikan Komputer Anda](#)) sebelum melepaskan hard drive. Jangan lepaskan hard drive saat komputer masih menyala atau berada pada kondisi "Sleep".
- ⚠ PERHATIAN:** Untuk menghindari terkena sengatan listrik, gunakan gelang antistatis atau pegang permukaan logam yang tidak dicat (seperti konektor pada komputer) secara berkala.
- ⚠ PERHATIAN:** Hard drive adalah komponen yang sangat sensitif. Tangani hard drive dengan sangat hati-hati.
- ⚠ PERHATIAN:** Untuk mencegah kerusakan pada board sistem, lepaskan baterai utama (lihat [Melepaskan Baterai](#)) sebelum mengerjakan bagian dalam komputer.
- 📌 CATATAN:** Dell tidak menjamin kompatibilitas atau tidak menyediakan dukungan untuk hard drive dari produsen selain Dell.
- 📌 CATATAN:** Jika Anda memasang hard drive dari produsen selain Dell, Anda harus menginstal sistem pengoperasian, driver, dan utilitas pada hard drive baru (lihat [Panduan Teknologi Dell](#)).

Melepaskan Hard Drive

1. Ikuti instruksi di bagian [Sebelum Anda Mulai](#).
2. Ikuti instruksi dari [langkah 2](#) hingga [langkah 16](#) di bagian [Melepaskan Board Sistem](#).

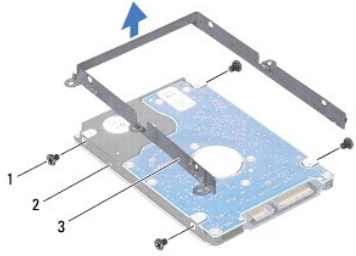
⚠ PERHATIAN: Saat hard drive tidak terpasang pada komputer, simpan hard drive dalam kemasan pelindung antistatis (lihat "Perlindungan Terhadap Pelepasan Muatan Elektrostatis" pada instruksi keselamatan yang dikirimkan bersama dengan komputer Anda).

3. Lepaskan kedua baut yang menahan unit hard drive ke board sistem.
4. Geser unit hard drive untuk melepaskan koneksinya dari konektor pada board sistem.
5. Angkat unit hard drive dari board sistem.



1	baut (2)	2	unit hard drive
---	----------	---	-----------------

6. Lepaskan keempat baut yang menahan braket hard drive ke hard drive.
7. Angkat braket hard drive dari hard drive.



1	baut (4)	2	hard drive
3	braket hard drive		

Memasang Kembali Hard Drive

1. Ikuti instruksi di bagian [Sebelum Anda Mulai](#).
2. Lepaskan drive baru dari kemasannya.
Simpan kemasan asli untuk menyimpan atau mengirimkan hard drive.
3. Luruskan lubang baut pada braket hard drive dengan lubang baut pada hard drive dan pasang kembali keempat baut.
4. Geser dan dorong unit hard drive untuk menyambungkan ke konektor pada board sistem.
5. Pasang kembali kedua baut yang menahan unit hard drive ke board sistem.
6. Ikuti instruksi dari [langkah 5](#) hingga [langkah 20](#) di bagian [Memasang Kembali Board Sistem](#).

⚠ PERHATIAN: Sebelum menyalakan komputer, pasang kembali semua baut dan pastikan tidak ada baut yang tertinggal di dalam komputer. Baut yang tertinggal di dalam komputer dapat menyebabkan kerusakan pada komputer.

7. Instal sistem pengoperasian untuk komputer Anda, jika diperlukan. Lihat "Memulihkan Sistem Pengoperasian Anda" pada *Panduan Pemasangan*.
8. Instal driver dan utilitas untuk komputer Anda jika diperlukan. Untuk informasi lebih lanjut, lihat *Panduan Teknologi Dell*.

[Kembali ke Halaman Isi](#)

[Kembali ke Halaman Isi](#)

Penutup Tengah

Manual Servis Dell™ Inspiron™ N4010

- [Melepaskan Penutup Tengah](#)
- [Memasang Kembali Penutup Tengah](#)

⚠ PERINGATAN: Sebelum mengerjakan bagian dalam komputer, bacalah informasi keselamatan yang dikirimkan bersama komputer Anda. Untuk informasi praktik keselamatan terbaik tambahan, kunjungi Laman Pemenuhan Peraturan pada www.dell.com/regulatory_compliance.

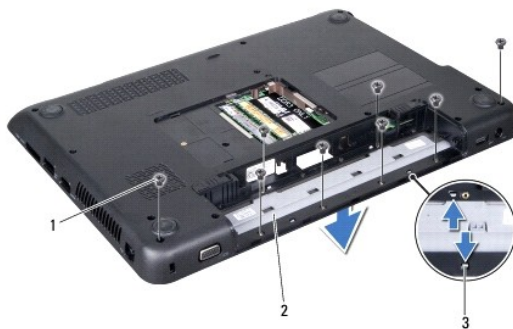
⚠ PERHATIAN: Untuk menghindari terkena sengatan listrik, gunakan gelang antistatis atau pegang permukaan logam yang tidak dicat secara berkala.

⚠ PERHATIAN: Hanya teknisi servis yang berkualifikasi yang boleh mengerjakan reparasi pada komputer Anda. Kerusakan yang terjadi akibat pekerjaan servis yang tidak diotorisasi oleh Dell™ tidak akan ditanggung oleh garansi Anda.

⚠ PERHATIAN: Untuk mencegah kerusakan pada board sistem, lepaskan baterai utama (lihat [Melepaskan Baterai](#)) sebelum mengerjakan bagian dalam komputer.

Melepaskan Penutup Tengah


1. Ikuti instruksi di bagian [Sebelum Anda Mulai](#).
2. Lepaskan baterai (lihat [Melepaskan Baterai](#)).
3. Ikuti instruksi dari [langkah 3](#) hingga [langkah 4](#) di bagian [Melepaskan Drive Optis](#).
4. Lepaskan penutup modul (lihat [Melepaskan Penutup Modul](#)).
5. Lepaskan modul memori (lihat [Melepaskan Modul Memori](#)).
6. Lepaskan keyboard (lihat [Melepaskan Keyboard](#)).
7. Lepaskan palm rest (lihat [Melepaskan Palm Rest](#)).
8. Lepaskan unit display (lihat [Melepaskan Unit Display](#)).
9. Lepaskan delapan baut yang menahan penutup tengah ke dasar komputer.
10. Lepaskan keempat tab yang menahan penutup tengah ke dasar komputer.
11. Tarik penutup tengah ke bawah.



1	baut (8)	2	penutup tengah
3	tab (4)		

Memasang Kembali Penutup Tengah

1. Ikuti instruksi di bagian [Sebelum Anda Mulai](#).
2. Luruskan keempat tab pada penutup tengah dengan slot di dasar komputer dan masukkan penutup ke dalam tempatnya.
3. Pasang kembali delapan baut yang menahan penutup tengah ke dasar komputer.
4. Pasang kembali unit display (lihat [Memasang Kembali Unit Display](#)).
5. Pasang kembali palm rest (lihat [Memasang Kembali Palm Rest](#)).
6. Pasang kembali keyboard (lihat [Memasang Kembali Keyboard](#)).
7. Pasang kembali modul memori (lihat [Memasang Kembali Modul Memori](#)).
8. Pasang kembali penutup modul (lihat [Memasang Kembali Penutup Modul](#)).
9. Ikuti instruksi dari [langkah 4](#) hingga [langkah 5](#) di bagian [Memasang Kembali Drive Optis](#).
10. Pasang kembali baterai (lihat [Memasang Kembali Baterai](#)).

 **PERHATIAN:** Sebelum menyalakan komputer, pasang kembali semua baut dan pastikan tidak ada baut yang tertinggal di dalam komputer. Baut yang tertinggal di dalam komputer dapat menyebabkan kerusakan pada komputer.

[Kembali ke Halaman Isi](#)

[Kembali ke Halaman Isi](#)

Papan I/O

Manual Servis Dell™ Inspiron™ N4010

- [Melepaskan Papan I/O](#)
- [Memasang Kembali Papan I/O](#)

⚠ PERINGATAN: Sebelum mengerjakan bagian dalam komputer, bacalah informasi keselamatan yang dikirimkan bersama komputer Anda. Untuk informasi praktik keselamatan terbaik tambahan, kunjungi Laman Pemenuhan Peraturan pada www.dell.com/regulatory_compliance.

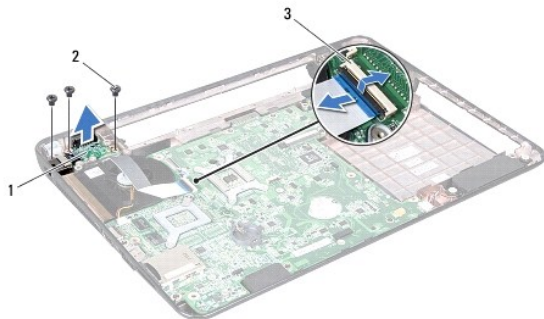
⚠ PERHATIAN: Hanya teknisi servis yang berkualifikasi yang boleh mengerjakan reparasi pada komputer Anda. Kerusakan yang terjadi akibat pekerjaan servis yang tidak diotorisasi oleh Dell™ tidak akan ditanggung oleh garansi Anda.

⚠ PERHATIAN: Untuk menghindari terkena sengatan listrik, gunakan gelang antistatis atau pegang permukaan logam yang tidak dicat (seperti konektor pada komputer) secara berkala.

⚠ PERHATIAN: Untuk mencegah kerusakan pada board sistem, lepaskan baterai utama (lihat [Melepaskan Baterai](#)) sebelum mengerjakan bagian dalam komputer.

Melepaskan Papan I/O


1. Ikuti instruksi di bagian [Sebelum Anda Mulai](#).
2. Lepaskan baterai (lihat [Melepaskan Baterai](#)).
3. Ikuti instruksi dari [langkah 3](#) hingga [langkah 4](#) di bagian [Melepaskan Drive Optis](#).
4. Lepaskan penutup modul (lihat [Melepaskan Penutup Modul](#)).
5. Lepaskan modul memori (lihat [Melepaskan Modul Memori](#)).
6. Lepaskan keyboard (lihat [Melepaskan Keyboard](#)).
7. Lepaskan palm rest (lihat [Melepaskan Palm Rest](#)).
8. Lepaskan unit display (lihat [Melepaskan Unit Display](#)).
9. Lepaskan penutup tengah (lihat [Melepaskan Penutup Tengah](#)).
10. Lepaskan koneksi kabel papan I/O dari konektor pada board sistem.
11. Lepaskan ketiga baut yang menahan papan I/O ke dasar komputer.
12. Angkat papan I/O dari dasar komputer.



1	papan I/O	2	baut (3)
3	konektor kabel papan I/O		

Memasang Kembali Papan I/O

1. Ikuti instruksi di bagian [Sebelum Anda Mulai](#).
2. Luruskan lubang baut pada papan I/O dengan lubang baut di dasar komputer.
3. Pasang kembali ketiga baut yang menahan papan I/O ke dasar komputer.
4. Sambungkan kabel papan I/O ke konektor pada board sistem.
5. Pasang kembali penutup tengah (lihat [Memasang Kembali Penutup Tengah](#)).
6. Pasang kembali unit display (lihat [Memasang Kembali Unit Display](#)).
7. Pasang kembali palm rest (lihat [Memasang Kembali Palm Rest](#)).
8. Pasang kembali keyboard (lihat [Memasang Kembali Keyboard](#)).
9. Pasang kembali modul memori (lihat [Memasang Kembali Modul Memori](#)).
10. Pasang kembali penutup modul (lihat [Memasang Kembali Penutup Modul](#)).
11. Ikuti instruksi dari [langkah 4](#) hingga [langkah 5](#) di bagian [Memasang Kembali Drive Optis](#).
12. Pasang kembali baterai (lihat [Memasang Kembali Baterai](#)).

 **PERHATIAN:** Sebelum menyalakan komputer, pasang kembali semua baut dan pastikan tidak ada baut yang tertinggal di dalam komputer. Baut yang tertinggal di dalam komputer dapat menyebabkan kerusakan pada komputer.

[Kembali ke Halaman Isi](#)

[Kembali ke Halaman Isi](#)

Keyboard

Manual Servis Dell™ Inspiron™ N4010

- [Melepaskan Keyboard](#)
- [Memasang Kembali Keyboard](#)

⚠ PERINGATAN: Sebelum mengerjakan bagian dalam komputer, bacalah informasi keselamatan yang dikirimkan bersama komputer Anda. Untuk informasi praktik keselamatan terbaik tambahan, kunjungi Laman Pemenuhan Peraturan pada www.dell.com/regulatory_compliance.

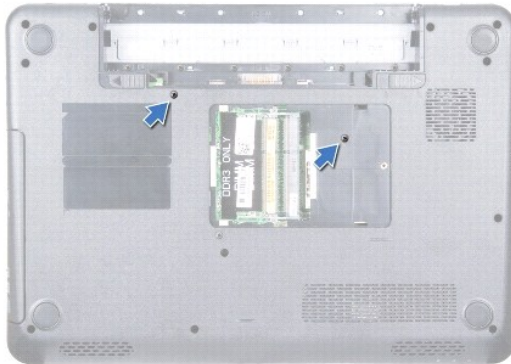
⚠ PERHATIAN: Hanya teknisi servis yang berkualifikasi yang boleh mengerjakan reparasi pada komputer Anda. Kerusakan yang terjadi akibat pekerjaan servis yang tidak diotorisasi oleh Dell™ tidak akan ditanggung oleh garansi Anda.

⚠ PERHATIAN: Untuk menghindari terkena sengatan listrik, gunakan gelang antistatis atau pegang permukaan logam yang tidak dicat (seperti konektor pada komputer) secara berkala.

⚠ PERHATIAN: Untuk mencegah kerusakan pada board sistem, lepaskan baterai utama (lihat [Melepaskan Baterai](#)) sebelum mengerjakan bagian dalam komputer.

Melepaskan Keyboard

1. Ikuti instruksi di bagian [Sebelum Anda Mulai](#).
2. Lepaskan baterai (lihat [Melepaskan Baterai](#)).
3. Lepaskan penutup modul (lihat [Melepaskan Penutup Modul](#)).
4. Lepaskan modul memori (lihat [Melepaskan Modul Memori](#)).
5. Lepaskan kedua baut yang menahan keyboard ke dudukan komputer.



⚠ PERHATIAN: Tutup tombol pada keyboard merupakan komponen yang sensitif, mudah terlepas, dan butuh waktu yang cukup lama untuk memasangnya kembali. Berhati-hatilah saat melepaskan dan menangani keyboard.

6. Balikkan komputer dan buka display selebar mungkin.
7. Geser keyboard ke arah bawah untuk melepaskan tab pada palm rest yang menahan keyboard.
8. Geser pencungkil plastik antara keyboard dan palm rest. Cungkil dan angkat keyboard untuk melepaskannya dari tab pada palm rest.



1	pencungkil plastik	2	keyboard
---	--------------------	---	----------

9. Lepaskan keyboard hingga terlepas dari palm rest.

PERHATIAN: Berhati-hatilah saat melepaskan dan menangani keyboard. Panel display dapat tergores jika keyboard tidak ditangani dengan hati-hati.

10. Tahan keyboard ke arah display tanpa perlu menarik keyboard dengan kuat.

11. Angkat kait konektor yang menahan kabel keyboard ke konektor pada board sistem dan lepaskan kabel keyboard.

12. Angkat keyboard dari komputer.



1	tab keyboard (5)	2	konektor kabel keyboard
---	------------------	---	-------------------------

Memasang Kembali Keyboard

1. Ikuti instruksi di bagian [Sebelum Anda Mulai](#).

2. Geser kabel keyboard ke dalam konektor pada board sistem. Tekan kait konektor untuk mengencangkan pemasangan kabel keyboard ke konektor pada board sistem.

3. Geser tab pada keyboard ke dalam slot pada palm rest.

4. Tekan perlahan sekeliling tepi keyboard dan geser untuk mengencangkan pemasangan keyboard ke bawah tab pada palm rest.

5. Tutup display dan balikkan komputer.

6. Pasang kembali kedua baut yang menahan keyboard ke dasar komputer.

7. Pasang kembali modul memori (lihat [Memasang Kembali Modul Memori](#)).
8. Pasang kembali penutup modul (lihat [Memasang Kembali Penutup Modul](#)).
9. Pasang kembali baterai (lihat [Memasang Kembali Baterai](#)).

△ **PERHATIAN:** Sebelum menyalakan komputer, pasang kembali semua baut dan pastikan tidak ada baut yang tertinggal di dalam komputer. Baut yang tertinggal di dalam komputer dapat menyebabkan kerusakan pada komputer.

[Kembali ke Halaman Isi](#)

[Kembali ke Halaman Isi](#)

Modul Memori

Manual Servis Dell™ Inspiron™ N4010

- [Melepaskan Modul Memori](#)
- [Memasang Kembali Modul Memori](#)

PERINGATAN: Sebelum mengerjakan bagian dalam komputer, bacalah informasi keselamatan yang dikirimkan bersama komputer Anda. Untuk informasi praktik keselamatan terbaik tambahan, kunjungi Laman Pemenuhan Peraturan pada www.dell.com/regulatory_compliance.

PERHATIAN: Hanya teknisi servis yang berkualifikasi yang boleh mengerjakan reparasi pada komputer Anda. Kerusakan yang terjadi akibat pekerjaan servis yang tidak diotorisasi oleh Dell™ tidak akan ditanggung oleh garansi Anda.

PERHATIAN: Untuk menghindari terkena sengatan listrik, gunakan gelang antistatis atau pegang permukaan logam yang tidak dicat (seperti konektor pada komputer) secara berkala.

PERHATIAN: Untuk mencegah kerusakan pada board sistem, lepaskan baterai utama (lihat [Melepaskan Baterai](#)) sebelum mengerjakan bagian dalam komputer.

Anda dapat menambah kapasitas memori komputer dengan memasang modul memori pada board sistem. Lihat "Spesifikasi" dalam *Panduan Pemasangan* untuk mendapatkan informasi tentang tipe memori yang didukung oleh komputer Anda.

CATATAN: Modul memori yang dibeli dari Dell™ turut dijamin oleh garansi komputer Anda.

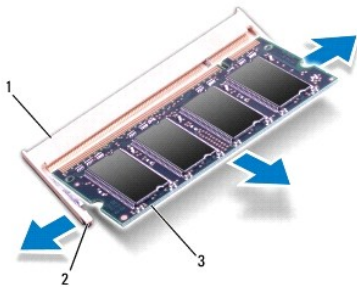
Komputer Anda memiliki dua soket SO-DIMM yang dapat diakses pengguna, diberi label DIMM A dan DIMM B, yang dapat diakses dari bagian bawah komputer.

Melepaskan Modul Memori

1. Ikuti instruksi di bagian [Sebelum Anda Mulai](#).
2. Lepaskan baterai (lihat [Melepaskan Baterai](#)).
3. Lepaskan penutup modul (lihat [Melepaskan Penutup Modul](#)).

PERHATIAN: Untuk mencegah kerusakan pada konektor modul memori, jangan gunakan alat untuk meregangkan klip penahan modul memori.

4. Gunakan ujung jari Anda untuk meregangkan klip penahan pada setiap ujung konektor modul memori dengan hati-hati hingga modul keluar.
5. Lepaskan modul memori dari konektor modul memori.




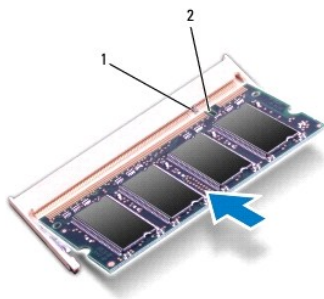
1	konektor modul memori	2	klip penahan (2)
3	modul memori		

Memasang Kembali Modul Memori

PERHATIAN: Jika Anda harus memasang modul memori di kedua konektor, pasang modul memori di konektor berlabel "DIMM A" terlebih dahulu sebelum Anda memasang modul memori di konektor berlabel "DIMM B."


1. Ikuti instruksi di bagian [Sebelum Anda Mulai](#).
2. Luruskan takik di modul memori dengan tab pada konektor modul memori.
3. Dorong modul memori pada sudut 45 derajat hingga modul masuk ke dalam slot, dan tekan modul memori hingga terdengar terkunci di posisinya. Jika Anda tidak mendengar bunyi kunci, lepaskan modul memori dan ulangi pemasangan modul.

 **CATATAN:** Jika modul memori tidak dipasang dengan benar, komputer mungkin tidak dapat melakukan booting.



1	tab	2	takik
---	-----	---	-------

4. Pasang kembali penutup modul (lihat [Memasang Kembali Penutup Modul](#)).
5. Pasang kembali baterai (lihat [Memasang Kembali Baterai](#)), atau sambungkan adaptor AC ke komputer Anda dan ke outlet listrik.


 **PERHATIAN:** Sebelum menyalakan komputer, pasang kembali semua baut dan pastikan tidak ada baut yang tertinggal di dalam komputer. Baut yang tertinggal di dalam komputer dapat menyebabkan kerusakan pada komputer.

6. Nyalakan komputer.


Saat komputer menjalankan booting, komputer akan mendeteksi modul memori dan mengupdate informasi konfigurasi sistem secara otomatis.

Untuk melihat jumlah memori yang terpasang di komputer:

Windows® Vista:

Klik **Start** (Mulai)  → **Help and Support** (Bantuan dan Dukungan) → **Dell System Information** (Informasi Sistem Dell).

Windows® 7:

Klik **Start** (Mulai)  → **Control Panel** (Panel Kontrol) → **System and Security** (Sistem dan Sekuriti) → **System** (Sistem).


[Kembali ke Halaman Isi](#)


[Kembali ke Halaman Isi](#)


Mini-Card Nirkabel


Manual Servis Dell™ Inspiron™ N4010


- [Melepaskan Mini-Card](#)
- [Memasang Kembali Mini-Card](#)


 **PERINGATAN:** Sebelum mengerjakan bagian dalam komputer, bacalah informasi keselamatan yang dikirimkan bersama komputer Anda. Untuk informasi praktik keselamatan terbaik tambahan, kunjungi Laman Pemenuhan Peraturan pada www.dell.com/regulatory_compliance.

 **PERHATIAN:** Hanya teknisi servis yang berkualifikasi yang boleh mengerjakan reparasi pada komputer Anda. Kerusakan yang terjadi akibat pekerjaan servis yang tidak diotorisasi oleh Dell™ tidak akan ditanggung oleh garansi Anda.

 **PERHATIAN:** Untuk menghindari terkena sengatan listrik, gunakan gelang antistatis atau pegang permukaan logam yang tidak dicat (seperti konektor pada komputer) secara berkala.

 **PERHATIAN:** Untuk mencegah kerusakan pada board sistem, lepaskan baterai utama (lihat [Melepaskan Baterai](#)) sebelum mengerjakan bagian dalam komputer.


 **PERHATIAN:** Saat Mini-Card tidak terpasang pada komputer, simpan Mini-Card dalam kemasan pelindung antistatis (lihat "Perlindungan Terhadap Pelepasan Muatan Elektrostatis" pada Instruksi keselamatan yang dikirimkan bersama dengan komputer Anda).

 **CATATAN:** Dell tidak menjamin kompatibilitas atau tidak menyediakan dukungan untuk Mini-Card yang diperoleh dari produsen selain Dell.


Jika Anda memesan Mini-Card nirkabel dengan komputer Anda, kartu telah dipasang di dalam komputer.

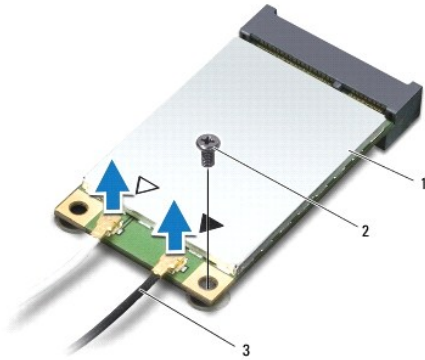
Komputer Anda mendukung:

1. Satu slot Mini-Card penuh — Mobile broadband atau Wireless Wide Area Network (WWAN)
1. Satu slot Mini-Card setengah — Wireless Local Area Network (WLAN), Wi-Fi, atau Worldwide Interoperability for Microwave Access (WiMax)

 **CATATAN:** Tergantung pada konfigurasi komputer saat dijual, slot Mini-Card mungkin atau mungkin tidak diinstal Mini-Card di dalamnya.

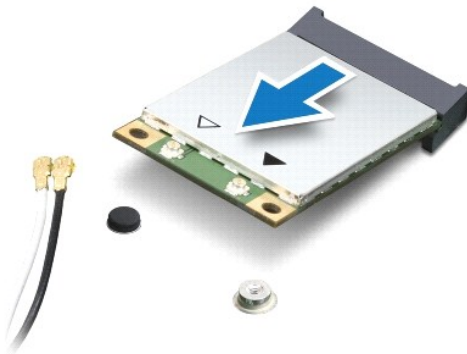
Melepaskan Mini-Card

1. Ikuti instruksi di bagian [Sebelum Anda Mulai](#).
2. Lepaskan baterai (lihat [Melepaskan Baterai](#)).
3. Ikuti instruksi dari [langkah 3](#) hingga [langkah 4](#) di bagian [Melepaskan Drive Optis](#).
4. Lepaskan penutup modul (lihat [Melepaskan Penutup Modul](#)).
5. Lepaskan modul memori (lihat [Melepaskan Modul Memori](#)).
6. Lepaskan keyboard (lihat [Melepaskan Keyboard](#)).
7. Lepaskan palm rest (lihat [Melepaskan Palm Rest](#)).
-  **PERHATIAN:** Saat Anda melepaskan kabel, tarik pada konektor kabel atau pada tab penariknya, jangan tarik langsung pada kabel. Beberapa kabel memiliki konektor dengan tab pengunci; jika Anda melepaskan kabel seperti ini, tekan bagian tab pengunci sebelum Anda melepaskan kabel. Saat Anda memisahkan konektor, pastikan konektor selalu berada dalam posisi lurus untuk mencegah pin konektor menjadi bengkok. Selain itu, sebelum Anda menyambungkan kabel, pastikan kedua konektor telah diarahkan dan diluruskan dengan benar.
8. Lepaskan koneksi kabel antena dari Mini-Card.



1	Mini-Card	2	baut	3	kabel antena (2)
---	-----------	---	------	---	------------------

9. Lepaskan baut yang menahan Mini-Card ke papan anak.
10. Angkat Mini-Card dari konektor pada papan anak.



Memasang Kembali Mini-Card

1. Ikuti instruksi di bagian [Sebelum Anda Mulai](#).
2. Lepaskan Mini-Card baru dari kemasannya.

⚠ **PERHATIAN:** Gunakan tekanan yang kuat dan merata untuk memasukkan kartu ke tempatnya. Jangan gunakan tenaga secara berlebihan karena dapat merusak konektor.


⚠ **PERHATIAN:** Konektor dikunci untuk memastikan pemasangan yang benar. Jika Anda merasakan adanya resistansi, periksa konektor pada kartu dan board sistem, dan luruskan ulang kartu.

⚠ **PERHATIAN:** Untuk mencegah kerusakan pada Mini-Card, jangan pernah meletakkan kabel di bawah kartu.

3. Masukkan konektor Mini-Card pada sudut 45 derajat ke dalam konektor papan anak yang sesuai. Contoh, konektor kartu WLAN diberi label **WLAN** dan seterusnya.
4. Tekan ujung lain dari Mini-Card ke bawah ke dalam slot pada papan anak dan pasang kembali baut yang menahan Mini-Card ke konektor papan anak.
5. Sambungkan kabel antena yang sesuai ke Mini-Card yang Anda pasang. Tabel berikut menginformasikan skema warna kabel antena untuk setiap Mini-Card yang didukung oleh komputer Anda.

Konektor pada Mini-Card	Skema Warna Kabel Antena
WWAN (2 kabel antena)	
WWAN Utama (segitiga putih)	putih bergaris abu-abu
WWAN Tambahan (segitiga hitam)	hitam bergaris abu-abu
WLAN (2 kabel antena)	
WLAN Utama (segitiga putih)	putih
WLAN Tambahan (segitiga hitam)	hitam

6. Simpan kabel antena yang tidak digunakan di lapisan pelindung mylar.
7. Pasang kembali palm rest (lihat [Memasang Kembali Palm Rest](#)).
8. Pasang kembali keyboard (lihat [Memasang Kembali Keyboard](#)).
9. Pasang kembali modul memori (lihat [Memasang Kembali Modul Memori](#)).
10. Pasang kembali penutup modul (lihat [Memasang Kembali Penutup Modul](#)).
11. Ikuti instruksi dari [langkah 4](#) hingga [langkah 5](#) di bagian [Memasang Kembali Drive Optis](#).
12. Pasang kembali baterai (lihat [Memasang Kembali Baterai](#)).

 **PERHATIAN:** Sebelum menyalakan komputer, pasang kembali semua baut dan pastikan tidak ada baut yang tertinggal di dalam komputer. Baut yang tertinggal di dalam komputer dapat menyebabkan kerusakan pada komputer.

13. Instal driver dan utilitas untuk komputer Anda jika diperlukan. Untuk informasi lebih lanjut, lihat *Panduan Teknologi Dell*.

 **CATATAN:** Jika Anda memasang Mini-Card nirkabel dari produsen selain Dell, Anda harus menginstal driver dan utilitas yang sesuai. Untuk informasi lebih lanjut tentang driver umum, lihat *Panduan Teknologi Dell*.

[Kembali ke Halaman Isi](#)

[Kembali ke Halaman Isi](#)

Drive Optis

Manual Servis Dell™ Inspiron™ N4010

- [Melepaskan Drive Optis](#)
- [Memasang Kembali Drive Optis](#)

⚠ PERINGATAN: Sebelum mengerjakan bagian dalam komputer, bacalah informasi keselamatan yang dikirimkan bersama komputer Anda. Untuk informasi praktik keselamatan terbaik tambahan, kunjungi Laman Pemenuhan Peraturan pada www.dell.com/regulatory_compliance.

⚠ PERHATIAN: Hanya teknisi servis yang berkualifikasi yang boleh mengerjakan reparasi pada komputer Anda. Kerusakan yang terjadi akibat pekerjaan servis yang tidak diotorisasi oleh Dell™ tidak akan ditanggung oleh garansi Anda.

⚠ PERHATIAN: Untuk menghindari terkena sengatan listrik, gunakan gelang antistatis atau pegang permukaan logam yang tidak dicat (seperti konektor pada komputer) secara berkala.

⚠ PERHATIAN: Untuk mencegah kerusakan pada board sistem, lepaskan baterai utama (lihat [Melepaskan Baterai](#)) sebelum mengerjakan bagian dalam komputer.

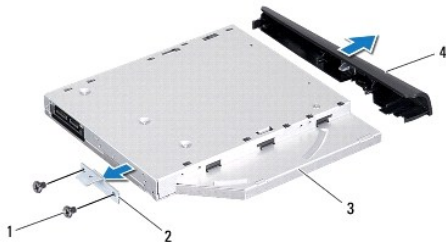
Melepaskan Drive Optis

1. Ikuti instruksi di bagian [Sebelum Anda Mulai](#).
2. Lepaskan baterai (lihat [Melepaskan Baterai](#)).
3. Lepaskan baut yang menahan unit drive optis ke dasar komputer.
4. Geser unit drive optis keluar dari kompartemen drive optis.



1	unit drive optis	2	baut
---	------------------	---	------


5. Lepaskan kedua baut yang menahan braket drive optis ke drive optis.
6. Tarik bezel drive optis untuk melepaskannya dari drive optis.



1	baut (2)	2	braket drive optis
3	drive optis	4	bezel drive optis

Memasang Kembali Drive Optis

1. Ikuti instruksi di bagian [Sebelum Anda Mulai](#).
2. Luruskan tab pada bezel drive optis dengan slot pada drive optis dan masukkan bezel drive optis ke dalam tempatnya.
3. Luruskan lubang baut pada braket drive optis dengan lubang baut pada drive optis dan pasang kembali kedua baut.
4. Geser unit drive optis ke dalam kompartemen drive optis hingga unit terpasang sepenuhnya.
5. Pasang kembali baut yang menahan unit drive optis ke dasar komputer.
6. Pasang kembali baterai (lihat [Memasang Kembali Baterai](#)).

 **PERHATIAN:** Sebelum menyalakan komputer, pasang kembali semua baut dan pastikan tidak ada baut yang tertinggal di dalam komputer. Baut yang tertinggal di dalam komputer dapat menyebabkan kerusakan pada komputer.

[Kembali ke Halaman Isi](#)

[Kembali ke Halaman Isi](#)

Palm Rest

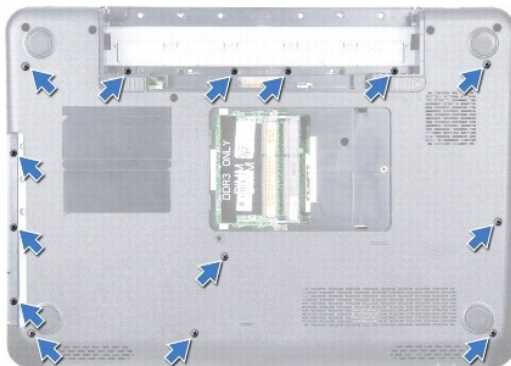
Manual Servis Dell™ Inspiron™ N4010

- [Melepaskan Palm Rest](#)
- [Memasang Kembali Palm Rest](#)

- ⚠ PERINGATAN:** Sebelum mengerjakan bagian dalam komputer, bacalah informasi keselamatan yang dikirimkan bersama komputer Anda. Untuk informasi praktik keselamatan terbaik tambahan, kunjungi Laman Pemenuhan Peraturan pada www.dell.com/regulatory_compliance.
- ⚠ PERHATIAN:** Hanya teknisi servis yang berkualifikasi yang boleh mengerjakan reparasi pada komputer Anda. Kerusakan yang terjadi akibat pekerjaan servis yang tidak diotorisasi oleh Dell™ tidak akan ditanggung oleh garansi Anda.
- ⚠ PERHATIAN:** Untuk menghindari terkena sengatan listrik, gunakan gelang antistatis atau pegang permukaan logam yang tidak dicat (seperti konektor pada komputer) secara berkala.
- ⚠ PERHATIAN:** Untuk mencegah kerusakan pada board sistem, lepaskan baterai utama (lihat [Melepaskan Baterai](#)) sebelum mengerjakan bagian dalam komputer.
-

Melepaskan Palm Rest

1. Ikuti instruksi di bagian [Sebelum Anda Mulai](#).
2. Lepaskan baterai (lihat [Melepaskan Baterai](#)).
3. Ikuti instruksi dari [langkah 3](#) hingga [langkah 4](#) di bagian [Melepaskan Drive Optis](#).
4. Lepaskan penutup modul (lihat [Melepaskan Penutup Modul](#)).
5. Lepaskan modul memori (lihat [Melepaskan Modul Memori](#)).
6. Lepaskan empat belas baut yang menahan palm rest di dasar komputer.



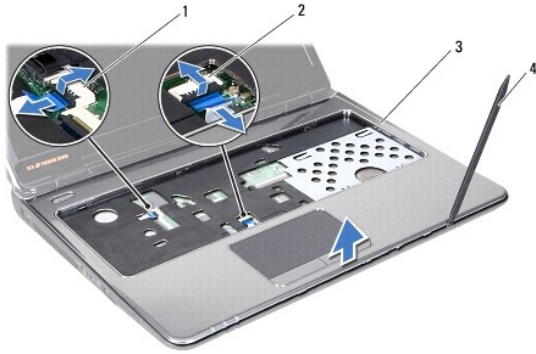
7. Lepaskan keyboard (lihat [Melepaskan Keyboard](#)).

⚠ PERHATIAN: Tarik tab plastik di bagian atas konektor untuk mencegah kerusakan pada konektor.

8. Lepaskan koneksi kabel panel sentuh dan kabel tombol daya dari konektornya masing-masing pada board sistem.

⚠ PERHATIAN: Pisahkan palm rest dengan hati-hati dari dasar komputer untuk mencegah kerusakan palm rest.

9. Geser pencungkil plastik antara dasar komputer dan palm rest. Cungkil dan angkat palm rest dari dasar komputer.



1	konektor kabel tombol daya	2	konektor kabel panel sentuh
3	palm rest	4	pencungkil plastik

Memasang Kembali Palm Rest

1. Ikuti instruksi di bagian [Sebelum Anda Mulai](#).
2. Geser tab pada palm rest ke dalam slot pada penutup tengah dan masukkan palm rest ke dalam tempatnya secara perlahan.
3. Sambungkan kabel panel sentuh dan kabel tombol daya ke konektornya masing-masing pada board sistem.
4. Pasang kembali keyboard (lihat [Memasang Kembali Keyboard](#)).
5. Pasang kembali empat belas baut yang menahan palm rest di dasar komputer.
6. Pasang kembali modul memori (lihat [Memasang Kembali Modul Memori](#)).
7. Pasang kembali penutup modul (lihat [Memasang Kembali Penutup Modul](#)).
8. Ikuti instruksi dari [langkah 4](#) hingga [langkah 5](#) di bagian [Memasang Kembali Drive Optis](#).
9. Pasang kembali baterai (lihat [Memasang Kembali Baterai](#)).

△ **PERHATIAN:** Sebelum menyalakan komputer, pasang kembali semua baut dan pastikan tidak ada baut yang tertinggal di dalam komputer. Baut yang tertinggal di dalam komputer dapat menyebabkan kerusakan pada komputer.

[Kembali ke Halaman Isi](#)

[Kembali ke Halaman Isi](#)

Papan Tombol Daya

Manual Servis Dell™ Inspiron™ N4010

- [Melepaskan Papan Tombol Daya](#)
- [Memasang Kembali Papan Tombol Daya](#)

⚠ PERINGATAN: Sebelum mengerjakan bagian dalam komputer, bacalah informasi keselamatan yang dikirimkan bersama komputer Anda. Untuk informasi praktik keselamatan terbaik tambahan, kunjungi Laman Pemenuhan Peraturan pada www.dell.com/regulatory_compliance.

⚠ PERHATIAN: Hanya teknisi servis yang berkualifikasi yang boleh mengerjakan reparasi pada komputer Anda. Kerusakan yang terjadi akibat pekerjaan servis yang tidak diotorisasi oleh Dell™ tidak akan ditanggung oleh garansi Anda.

⚠ PERHATIAN: Untuk menghindari terkena sengatan listrik, gunakan gelang antistatis atau pegang permukaan logam yang tidak dicat (seperti konektor pada komputer) secara berkala.

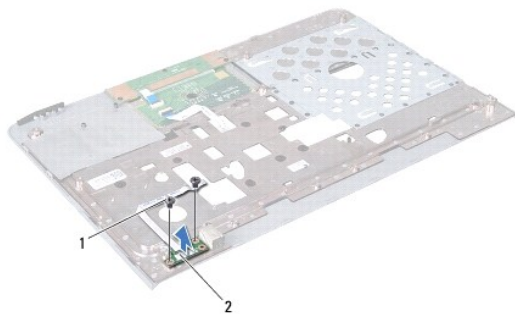
⚠ PERHATIAN: Untuk mencegah kerusakan pada board sistem, lepaskan baterai utama (lihat [Melepaskan Baterai](#)) sebelum mengerjakan bagian dalam komputer.

Melepaskan Papan Tombol Daya

1. Ikuti instruksi di bagian [Sebelum Anda Mulai](#).
2. Lepaskan baterai (lihat [Melepaskan Baterai](#)).
3. Ikuti instruksi dari [langkah 3](#) hingga [langkah 4](#) di bagian [Melepaskan Drive Optis](#).
4. Lepaskan penutup modul (lihat [Melepaskan Penutup Modul](#)).
5. Lepaskan modul memori (lihat [Melepaskan Modul Memori](#)).
6. Lepaskan keyboard (lihat [Melepaskan Keyboard](#)).
7. Lepaskan palm rest (lihat [Melepaskan Palm Rest](#)).
8. Balikkan palm rest.
9. Lepaskan dua baut yang menahan papan tombol daya ke palm rest.

📌 CATATAN: Kabel papan tombol daya dilekatkan pada palm rest.


10. Lepaskan kabel papan tombol daya dari palm rest secara hati-hati.



1	baut (2)	2	papan tombol daya
---	----------	---	-------------------

Memasang Kembali Papan Tombol Daya

1. Ikuti instruksi di bagian [Sebelum Anda Mulai](#).
2. Luruskan lubang baut pada papan tombol daya dengan lubang baut pada palm rest dan pasang kembali kedua baut.
3. Rekatkan kabel papan tombol daya pada palm rest.
4. Balikkan palm rest.
5. Pasang kembali palm rest (lihat [Memasang Kembali Palm Rest](#)).
6. Pasang kembali keyboard (lihat [Memasang Kembali Keyboard](#)).
7. Pasang kembali modul memori (lihat [Memasang Kembali Modul Memori](#)).
8. Pasang kembali penutup modul (lihat [Memasang Kembali Penutup Modul](#)).
9. Ikuti instruksi dari [langkah 4](#) hingga [langkah 5](#) di bagian [Memasang Kembali Drive Optis](#).
10. Pasang kembali baterai (lihat [Memasang Kembali Baterai](#)).

 **PERHATIAN:** Sebelum menyalakan komputer, pasang kembali semua baut dan pastikan tidak ada baut yang tertinggal di dalam komputer. Baut yang tertinggal di dalam komputer dapat menyebabkan kerusakan pada komputer.

[Kembali ke Halaman Isi](#)

[Kembali ke Halaman Isi](#)

Baterai

Manual Servis Dell™ Inspiron™ N4010

- [Melepaskan Baterai](#)
- [Memasang Kembali Baterai](#)

⚠ PERINGATAN: Sebelum mengerjakan bagian dalam komputer, bacalah informasi keselamatan yang dikirimkan bersama komputer Anda. Untuk informasi praktik keselamatan terbaik tambahan, kunjungi Laman Pemenuhan Peraturan pada www.dell.com/regulatory_compliance.

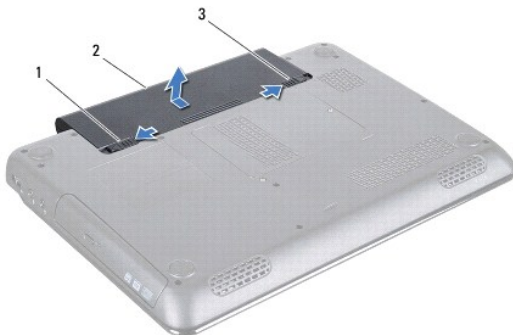
⚠ PERHATIAN: Hanya teknisi servis yang berkualifikasi yang boleh mengerjakan reparasi pada komputer Anda. Kerusakan yang terjadi akibat pekerjaan servis yang tidak diotorisasi oleh Dell™ tidak akan ditanggung oleh garansi Anda.

⚠ PERHATIAN: Untuk menghindari terkena sengatan listrik, gunakan gelang antistatis atau pegang permukaan logam yang tidak dicat (seperti konektor pada komputer) secara berkala.

⚠ PERHATIAN: Untuk mencegah kerusakan komputer, gunakan hanya baterai yang didesain khusus untuk komputer Dell ini. Jangan gunakan baterai yang didesain untuk komputer Dell lainnya.

Melepaskan Baterai

1. Ikuti instruksi di bagian [Sebelum Anda Mulai](#).
2. Matikan komputer dan balikkan komputer.
3. Geser kait pengunci baterai hingga terdengar terkunci pada posisinya.
4. Geser kait pelepas baterai ke posisi buka kunci.
5. Geser dan angkat baterai keluar dari tempat baterai.



1	kait pelepas baterai	2	baterai	3	kait pengunci baterai
---	----------------------	---	---------	---	-----------------------

Memasang Kembali Baterai

1. Ikuti instruksi di bagian [Sebelum Anda Mulai](#).
2. Luruskan tab pada baterai dengan slot pada tempat baterai.
3. Geser baterai ke dalam tempatnya hingga terdengar terkunci pada posisinya.
4. Geser kait pengunci baterai ke posisi terkunci.

[Kembali ke Halaman Isi](#)

[Kembali ke Halaman Isi](#)

Speaker

Manual Servis Dell™ Inspiron™ N4010

- [Melepaskan Speaker](#)
- [Memasang Kembali Speaker](#)

⚠ PERINGATAN: Sebelum mengerjakan bagian dalam komputer, bacalah informasi keselamatan yang dikirimkan bersama komputer Anda. Untuk informasi praktik keselamatan terbaik tambahan, kunjungi Laman Pemenuhan Peraturan pada www.dell.com/regulatory_compliance.

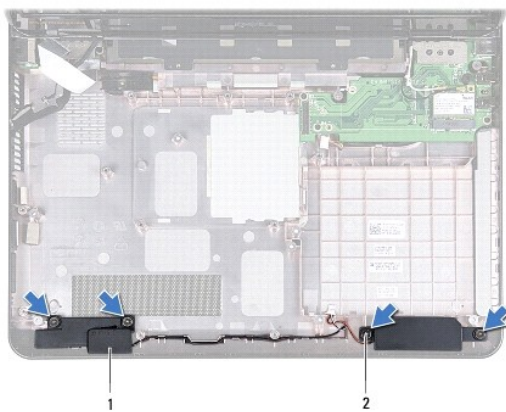
⚠ PERHATIAN: Hanya teknisi servis yang berkualifikasi yang boleh mengerjakan reparasi pada komputer Anda. Kerusakan yang terjadi akibat pekerjaan servis yang tidak diotorisasi oleh Dell™ tidak akan ditanggung oleh garansi Anda.

⚠ PERHATIAN: Untuk menghindari terkena sengatan listrik, gunakan gelang antistatis atau pegang permukaan logam yang tidak dicat (seperti konektor pada komputer) secara berkala.

⚠ PERHATIAN: Untuk mencegah kerusakan pada board sistem, lepaskan baterai utama (lihat [Melepaskan Baterai](#)) sebelum mengerjakan bagian dalam komputer.

Melepaskan Speaker

1. Ikuti instruksi di bagian [Sebelum Anda Mulai](#).
2. Ikuti instruksi dari [langkah 2](#) hingga [langkah 15](#) di bagian [Melepaskan Board Sistem](#).
3. Lepaskan keempat baut (dua di setiap speaker) yang menahan speaker ke dasar komputer.
4. Perhatikan perutean kabel speaker dan angkat speaker dengan kabelnya dari dasar komputer.



1	speaker (2)	2	baut (4)
---	-------------	---	----------

Memasang Kembali Speaker

1. Ikuti instruksi di bagian [Sebelum Anda Mulai](#).
2. Pasang speaker pada dasar komputer dan rutekan kabel speaker.
3. Pasang kembali keempat baut yang menahan speaker ke dasar komputer.
4. Ikuti instruksi dari [langkah 6](#) hingga [langkah 20](#) di bagian [Memasang Kembali Board Sistem](#).

⚠ PERHATIAN: Sebelum menyalakan komputer, pasang kembali semua baut dan pastikan tidak ada baut yang tertinggal di dalam komputer. Baut yang tertinggal di dalam komputer dapat menyebabkan kerusakan pada komputer.


[Kembali ke Halaman Isi](#)

[Kembali ke Halaman Isi](#)


Board Sistem


Manual Servis Dell™ Inspiron™ N4010

- [Melepaskan Board Sistem](#)
- [Memasang Kembali Board Sistem](#)
- [Memasukkan Tag Servis ke dalam BIOS](#)

 **PERINGATAN:** Sebelum mengerjakan bagian dalam komputer, bacalah informasi keselamatan yang dikirimkan bersama komputer Anda. Untuk informasi praktik keselamatan terbaik tambahan, kunjungi Laman Pemenuhan Peraturan pada www.dell.com/regulatory_compliance.

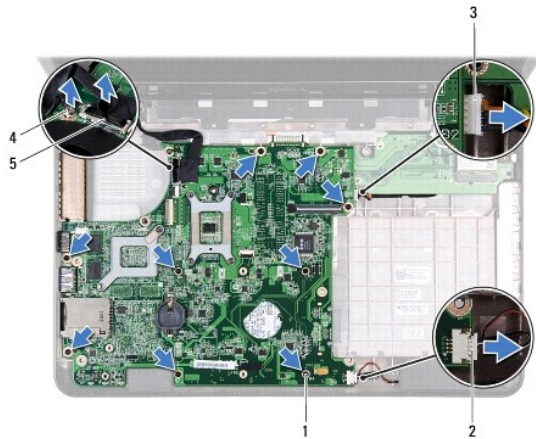
 **PERHATIAN:** Hanya teknisi servis yang berkualifikasi yang boleh mengerjakan reparasi pada komputer Anda. Kerusakan yang terjadi akibat pekerjaan servis yang tidak diotorisasi oleh Dell™ tidak akan ditanggung oleh garansi Anda.

 **PERHATIAN:** Untuk menghindari terkena sengatan listrik, gunakan gelang antistatis atau pegang permukaan logam yang tidak dicat (seperti konektor pada komputer) secara berkala.

 **PERHATIAN:** Untuk mencegah kerusakan pada board sistem, lepaskan baterai utama (lihat [Melepaskan Baterai](#)) sebelum mengerjakan bagian dalam komputer.

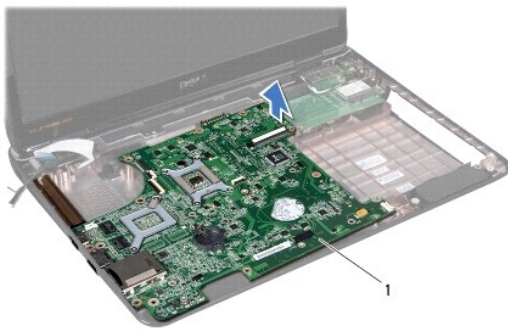
Melepaskan Board Sistem

1. Ikuti instruksi di bagian [Sebelum Anda Mulai](#).
2. Tekan dan keluarkan semua kartu atau sisipan yang terpasang dari pembaca kartu media 7-in-1.
3. Lepaskan baterai (lihat [Melepaskan Baterai](#)).
4. Ikuti instruksi dari [langkah 3](#) hingga [langkah 4](#) di bagian [Melepaskan Drive Optis](#).
5. Lepaskan penutup modul (lihat [Melepaskan Penutup Modul](#)).
6. Lepaskan modul memori (lihat [Melepaskan Modul Memori](#)).
7. Lepaskan keyboard (lihat [Melepaskan Keyboard](#)).
8. Lepaskan palm rest (lihat [Melepaskan Palm Rest](#)).
9. Lepaskan baterai sel berbentuk koin (lihat [Melepaskan Baterai Sel Berbentuk Koin](#)).
10. Lepaskan kipas termal (lihat [Melepaskan Kipas Termal](#)).
11. Lepaskan kartu Bluetooth (lihat [Melepaskan Kartu Bluetooth](#)).
12. Lepaskan koneksi kabel adaptor AC dan kabel speaker dari konektornya pada board sistem.
13. Lepaskan koneksi kabel display dari konektor pada board sistem dan lepaskan baut ground kabel display.
14. Lepaskan sembilan baut yang menahan unit board sistem ke dasar komputer.



1	baut (9)	2	konektor kabel speaker
3	konektor kabel adaptor AC	4	baut ground kabel display
5	kabel display		

15. Angkat unit board sistem untuk melepaskan konektor pada board sistem dari konektor pada papan anak.



1	board sistem
---	--------------

16. Balikkan unit board sistem.

17. Ikuti instruksi dari [langkah 3](#) hingga [langkah 5](#) di bagian [Melepaskan Hard Drive](#).

18. Lepaskan unit pendingin termal (lihat [Melepaskan Unit Pendingin Termal](#)).

19. Lepaskan modul prosesor (lihat [Melepaskan Modul Prosesor](#)).

Memasang Kembali Board Sistem


1. Ikuti instruksi di bagian [Sebelum Anda Mulai](#).

2. Pasang kembali modul prosesor (lihat [Memasang Kembali Modul Prosesor](#)).


3. Pasang kembali unit pendingin termal (lihat [Memasang Kembali Unit Pendingin Termal](#)).

4. Ikuti instruksi dari [langkah 4](#) hingga [langkah 5](#) di bagian [Memasang Kembali Hard Drive](#).

5. Balikkan unit board sistem.
6. Luruskan konektor pada board sistem dengan slot di dasar komputer.
7. Tekan board sistem secara perlahan untuk menyambungkan konektor pada board sistem ke konektor pada papan anak.
8. Pasang kembali sembilan baut yang menahan unit board sistem ke dasar komputer.
9. Sambungkan kabel display ke konektor pada board sistem dan pasang kembali baut ground kabel display.
10. Sambungkan kabel adaptor AC dan kabel speaker ke konektornya pada board sistem.
11. Pasang kembali kartu Bluetooth (lihat [Memasang Kembali Kartu Bluetooth](#)).
12. Pasang kembali kipas termal (lihat [Memasang Kembali Kipas Termal](#)).
13. Pasang kembali baterai sel berbentuk koin (lihat [Memasang Kembali Baterai Sel Berbentuk Koin](#)).
14. Pasang kembali palm rest (lihat [Memasang Kembali Palm Rest](#)).
15. Pasang kembali keyboard (lihat [Memasang Kembali Keyboard](#)).
16. Pasang kembali modul memori (lihat [Memasang Kembali Modul Memori](#)).
17. Pasang kembali penutup modul (lihat [Memasang Kembali Penutup Modul](#)).
18. Ikuti instruksi dari [langkah 4](#) hingga [langkah 5](#) di bagian [Memasang Kembali Drive Optis](#).
19. Pasang kembali baterai (lihat [Memasang Kembali Baterai](#)).
20. Pasang kembali semua kartu atau sisipan yang dilepaskan pada pembaca kartu media 7-in-1.

 **PERHATIAN:** Sebelum menyalakan komputer, pasang kembali semua baut dan pastikan tidak ada baut yang tertinggal di dalam komputer. Baut yang tertinggal di dalam komputer dapat menyebabkan kerusakan pada komputer.

21. Nyalakan komputer.

 **CATATAN:** Setelah Anda memasang kembali board sistem, masukkan Tag Servis komputer ke dalam BIOS board sistem pengganti.

22. Masukkan tag servis (lihat [Memasukkan Tag Servis ke dalam BIOS](#)).

Memasukkan Tag Servis ke dalam BIOS

1. Pastikan adaptor AC tersambung dengan baik dan baterai utama terpasang dengan benar.
2. Nyalakan komputer.
3. Tekan <F2> saat POST untuk masuk ke program pengaturan sistem.
4. Masuk ke tab sekuriti dan masukkan tag servis di kolom **Set Service Tag** (Atur Tag Servis).

[Kembali ke Halaman Isi](#)